


ייתכן שיהיה צורך לעדכן את ה-BIOS כאשר קיים עדכון זמין או בעת החלפת לוח המערכת. כדי לבצע עדכון של ה-BIOS:

1 הפעל את המחשב.

2 עבור אל support.dell.com/support/downloads.

3 אתר את קובץ עדכון ה-BIOS עבור המחשב שברשותך:

 **הערה:** ה-Service Tag (תג השירות) עבור המחשב שלך ממוקם על תווית מתחת לתג המערכת שמצדו האחורי של המחשב שלך. לקבלת מידע נוסף לגבי איתור תג השירות עיין במדריך *Quick Start Guide* (המדריך להתחלה מהירה) המצורף אל המחשב.

אם תג השירות או קוד השירות המהיר של המחשב נמצאים ברשותך:

a הזן את תג השירות או קוד השירות המהיר של המחשב בשדה **Service Tag or Express Service Code** (תג שירות או קוד שירות מהיר).

b לחץ על **Submit** (שלח) והמשך אל שלב 4.

אם תג השירות או קוד השירות המהיר של המחשב אינם נמצאים ברשותך:

a בחר אחת מהאפשרויות הבאות:

• **Automatically detect my Service Tag for me** (זהה עבורי אוטומטית את תג השירות שלי)

• **Choose from My Products and Services List** (בחר מרשימת המוצרים והשירותים שלי)

• **Choose from a list of all Dell products** (בחר מרשימה של כל מוצרי Dell)

b לחץ על **Continue** (המשך) ופעל על פי ההוראות שיוצגו על המסך.

4 רשימת תוצאות תופיע על המסך. לחץ על **BIOS**.

5 לחץ על **Download File** (הורד קובץ) כדי להוריד את קובץ ה-BIOS העדכני ביותר.

6 בחלון **Please select your download method below** (בחר בשיטת ההורדה הרצויה), לחץ על **For Single File Download via Browser** (הורדה דרך הדפדפן עבור קובץ בודד) ולאחר מכן לחץ על **Download Now** (הורד כעת).

7 בחלון **Save As** (שמירה בשם), בחר מיקום מתאים במחשב להורדת הקובץ.

8 אם מופיע החלון **Download Complete** (הורדה הושלמה), לחץ על **Close** (סגור).

9 נווט את הספרייה שאליה הורדת את קובץ עדכון ה-BIOS.

10 לחץ לחיצה כפולה על הסמל של קובץ עדכון ה-BIOS ופעל על פי ההוראות שמופיעות על המסך.

החזרת משענת כף היד למקומה



אזהרה: לפני תחילת העבודה על חלקיו הפנימיים של המחשב, קרא את מידע הבטיחות שצורף למחשב ופעל על פי השלבים המפורטים בסעיף "לפני שתתחיל" בעמוד 9. לאחר העבודה על חלקיו הפנימיים של המחשב, בצע את ההוראות בסעיף "לאחר העבודה על חלקיו הפנימיים של המחשב" בעמוד 11. לקבלת מידע נוסף אודות בטיחות ושיטות עבודה מומלצות, בקר בדף הבית של התאימות לתקינה בכתובת dell.com/regulatory_compliance.

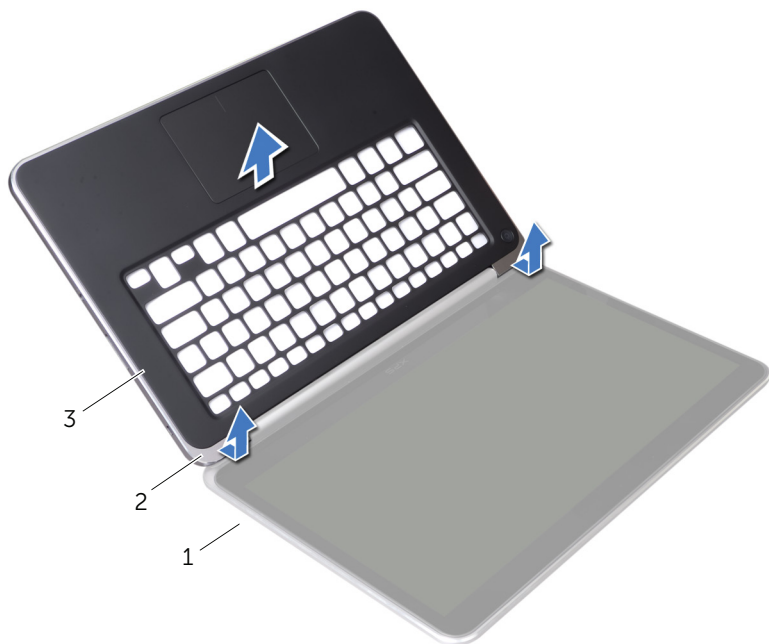
הליך

- 1 החלק את הלשוניות שעל מכלול משענת כף היד אל מתחת לצירי התצוגה וישר את חורי הברגים שעל מכלול משענת כף היד למול חורי הברגים שעל צירי התצוגה.
- 2 הברג חזרה את הברגים המהדקים את משענת כף היד אל התצוגה.
- 3 סגור את משענת כף היד.

דרישות לביצוע לאחר הפעולה

- 1 החזר את המקלדת למקומה. ראה "החזרת המקלדת למקומה" בעמוד 67.
- 2 החזר את פתח האוורור למקומו. ראה "הסרת התצוגה" בעמוד 60.
- 3 החזר את לוח המערכת למקומו. ראה "החזרת לוח המערכת למקומו" בעמוד 57.
- 4 התקן מחדש את מפזר החום של המעבד. ראה "התקנה מחדש של מפזר החום של המעבד" בעמוד 48.
- 5 החזר את המאוורר למקומו. ראה "התקנה מחדש של המאוורר" בעמוד 46.
- 6 התקן חזרה את כרטיס ה-Mini-Card. ראה "החזרת כרטיס ה-Mini-card האלחוט למקומו" בעמוד 33.
- 7 החזר את לוח הקלט/פלט למקומו. ראה "התקנה מחדש של לוח הקלט/פלט (I/O)" בעמוד 51.
- 8 החזר את כרטיס ה-mSATA/WWAN למקומו. ראה "החזרת כרטיס ה-mSATA/WWAN למקומו" בעמוד 35.
- 9 בצע את ההוראות משלב 4 עד שלב 8 בסעיף "החזרת הכונן הקשיח למקומו" בעמוד 39.
- 10 התקן מחדש את הסוללה. ראה "החלפת הסוללה" בעמוד 26.
- 11 החזר את הרמקולים למקומם. ראה "החזרת הרמקולים למקומם" בעמוד 24.
- 12 בצע את ההוראות משלב 2 עד שלב 6 בסעיף "החזרת מכסה הבסיס למקומו" בעמוד 15.

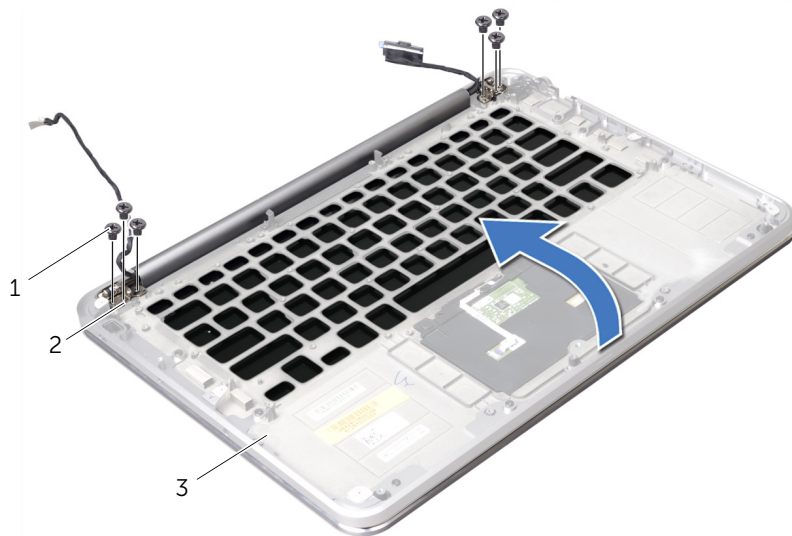
3 החלק והוצא את משענת כף היד מתוך צירי התצוגה והרם את משענת כף היד מכיוון התצוגה.



| | | | |
|---|--------------|---|-------------|
| 1 | תצוגה | 2 | לשוניות (2) |
| 3 | משענת כף היד | | |

הליך

- 1 הסר את הברגים המהדקים את משענת כף היד אל צירי התצוגה.
- 2 פתח את משענת כף היד במידת האפשר.



2 צירי תצוגה (2)

1 ברגים (6)

3 משענת כף היד



אזהרה: לפני תחילת העבודה על חלקיו הפנימיים של המחשב, קרא את מידע הבטיחות שצורף למחשב ופעל על פי השלבים המפורטים בסעיף "לפני שתתחיל" בעמוד 9. לאחר העבודה על חלקיו הפנימיים של המחשב, בצע את ההוראות בסעיף "לאחר העבודה על חלקיו הפנימיים של המחשב" בעמוד 11. לקבלת מידע נוסף אודות בטיחות ושיטות עבודה מומלצות, בקר בדף הבית של התאימות לתקינה בכתובת dell.com/regulatory_compliance.

תנאים מוקדמים

- 1 בצע את ההוראות משלב 1 עד שלב 7 בסעיף "הסרת מכסה הבסיס" בעמוד 12.
- 2 הסר את הרמקולים. ראה "הסרת הרמקולים" בעמוד 22.
- 3 הוצא את הסוללה. ראה "הוצאת הסוללה" בעמוד 25.
- 4 בצע את ההוראות משלב 1 עד שלב 5 בסעיף "הסרת הכונן הקשיח" בעמוד 36.
- 5 הסר את כרטיס ה-mSATA/WWAN. ראה "הסרת כרטיס ה-Mini-Card מסוג mSATA/WWAN" בעמוד 34.
- 6 הסר את לוח הקלט/פלט. ראה "הסרת לוח הקלט/פלט (I/O)" בעמוד 49.
- 7 הסר את כרטיס ה-Mini-Card. ראה "הסרת כרטיס ה-Mini-Card האלחוט" בעמוד 31.
- 8 הסר את המאוורר. ראה "הסרת המאוורר" בעמוד 45.
- 9 הסר את מפזר החום של המעבד. ראה "הסרת מפזר החום של המעבד" בעמוד 47.
- 10 הסר את לוח המערכת. ראה "הסרת לוח המערכת" בעמוד 52.
- 11 הסר את פתח האוורור. ראה "הסרת פתח האוורור" בעמוד 58.
- 12 הסר את המקלדת. ראה "הסרת המקלדת" בעמוד 63.

החזרת המקלדת למקומה



אזהרה: לפני תחילת העבודה על חלקיו הפנימיים של המחשב, קרא את מידע הבטיחות שצורף למחשב ופעל על פי השלבים המפורטים בסעיף "לפני שתתחיל" בעמוד 9. לאחר העבודה על חלקיו הפנימיים של המחשב, בצע את ההוראות בסעיף "לאחר העבודה על חלקיו הפנימיים של המחשב" בעמוד 11. לקבלת מידע נוסף אודות בטיחות ושיטות עבודה מומלצות, בקר בדף הבית של התאימות לתקינה בכתובת dell.com/regulatory_compliance.

הליך

- 1 ישר את חורי ההברגה שבמקלדת למול חורי ההברגה שבמכלול משענת כף היד.
- 2 הברג את הברגים המהדקים את המקלדת למכלול משענת כף היד חזרה למקומם.
- 3 ישר את חורי ההברגה של כן ההרכבה של המקלדת למול חורי ההברגה שבמכלול משענת כף היד.
- 4 הברג בחזרה את הברגים שמהדקים את כן ההרכבה של המקלדת למכלול משענת כף היד.
- 5 הצמד את שרוולי הפלסטיק (ה-mylar) אל כן ההרכבה של המקלדת.

דרישות לביצוע לאחר הפעולה

- 1 החזר את לוח המערכת למקומו. ראה "החזרת לוח המערכת למקומו" בעמוד 57.
- 2 התקן מחדש את מפזר החום של המעבד. ראה "התקנה מחדש של מפזר החום של המעבד" בעמוד 48.
- 3 החזר את המאוורר למקומו. ראה "התקנה מחדש של המאוורר" בעמוד 46.
- 4 התקן חזרה את כרטיס ה-Mini-Card. ראה "החזרת כרטיס ה-Mini-card האלחוטי למקומו" בעמוד 33.
- 5 החזר את לוח הקלט/פלט למקומו. ראה "התקנה מחדש של לוח הקלט/פלט (I/O)" בעמוד 51.
- 6 החזר את כרטיס ה-mSATA/WWAN למקומו. ראה "החזרת כרטיס ה-mSATA/WWAN למקומו" בעמוד 35.
- 7 בצע את ההוראות משלב 4 עד שלב 8 בסעיף "החזרת הכונן הקשיח למקומו" בעמוד 39.
- 8 החזר את מודולי הזיכרון למקומם. ראה "החלפת מודול זיכרון" בעמוד 29.
- 9 התקן מחדש את הסוללה. ראה "החלפת הסוללה" בעמוד 26.
- 10 החזר את הרמקולים למקומם. ראה "החזרת הרמקולים למקומם" בעמוד 24.
- 11 בצע את ההוראות משלב 2 עד שלב 6 בסעיף "החזרת מכסה הבסיס למקומו" בעמוד 15.

5 הרם והוצא את המקלדת ממכלול משענת כף היד.



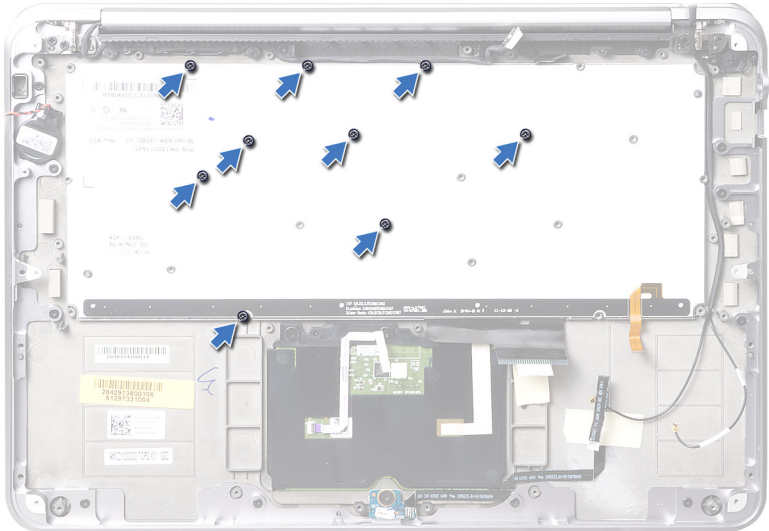
1 מקלדת

3 הרם את כן ההרכבה של המקלדת מעל המקלדת.



1 תושבת מקלדת

4 הסר את הברגים המהדקים את המקלדת למכלול משענת כף היד.





התראה: מקשי המקלדת שבירים, משתחררים ממקומם בקלות ונדרש זמן רב כדי לחברם מחדש. היזהר בעת הסרת המקלדת והטיפול בה.

- 1 רשום לפניך את מיקום שרוולי הפלסטיק (שרוולי ה-mylar) וקלף אותם מעל כן ההרכבה של המקלדת.



1 שרוולי פלסטיק (שרוולי 3) (mylar)

- 2 הסר את הברגים המהדקים את כן ההרכבה של המקלדת למכלול משענת כף היד.





אזהרה: לפני תחילת העבודה על חלקיו הפנימיים של המחשב, קרא את מידע הבטיחות שצורף למחשב ופעל על פי השלבים המפורטים בסעיף "לפני שתתחיל" בעמוד 9. לאחר העבודה על חלקיו הפנימיים של המחשב, בצע את ההוראות בסעיף "לאחר העבודה על חלקיו הפנימיים של המחשב" בעמוד 11. לקבלת מידע נוסף אודות בטיחות ושיטות עבודה מומלצות, בקר בדף הבית של התאימות לתקינה בכתובת dell.com/regulatory_compliance.

תנאים מוקדמים

- 1 בצע את ההוראות משלב 1 עד שלב 7 בסעיף "הסרת מכסה הבסיס" בעמוד 12.
- 2 הסר את הרמקולים. ראה "הסרת הרמקולים" בעמוד 22.
- 3 הוצא את הסוללה. ראה "הוצאת הסוללה" בעמוד 25.
- 4 הוצא את מודולי הזיכרון. ראה "הסרת מודול הזיכרון" בעמוד 27.
- 5 בצע את ההוראות משלב 1 עד שלב 5 בסעיף "הסרת הכונן הקשיח" בעמוד 36.
- 6 הסר את כרטיס ה-mSATA/WWAN. ראה "הסרת כרטיס ה-Mini-Card מסוג mSATA/WWAN" בעמוד 34.
- 7 הסר את לוח הקלט/פלט. ראה "הסרת לוח הקלט/פלט (I/O)" בעמוד 49.
- 8 הסר את כרטיס ה-Mini-Card. ראה "הסרת כרטיס ה-Mini-Card האלחוטי" בעמוד 31.
- 9 הסר את המאוורר. ראה "הסרת המאוורר" בעמוד 45.
- 10 הסר את מפזר החום של המעבד. ראה "הסרת מפזר החום של המעבד" בעמוד 47.
- 11 הסר את לוח המערכת. ראה "הסרת לוח המערכת" בעמוד 52.

התקנה מחדש של התצוגה



אזהרה: לפני תחילת העבודה על חלקיו הפנימיים של המחשב, קרא את מידע הבטיחות שצורף למחשב ופעל על פי השלבים המפורטים בסעיף "לפני שתתחיל" בעמוד 9. לאחר העבודה על חלקיו הפנימיים של המחשב, בצע את ההוראות בסעיף "לאחר העבודה על חלקיו הפנימיים של המחשב" בעמוד 11. לקבלת מידע נוסף אודות בטיחות ושיטות עבודה מומלצות, בקר בדף הבית של התאימות לתקינה בכתובת dell.com/regulatory_compliance.

הליך

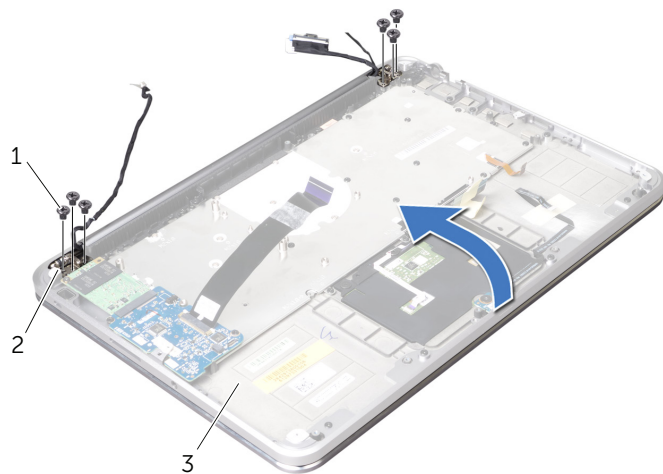
- 1 החלק את הלשוניות שעל מכלול משענת כף היד אל מתחת לצירי התצוגה וישר את חורי הברגים שעל מכלול משענת כף היד למול חורי הברגים שעל צירי התצוגה.
- 2 הברג את הברגים שמהדקים את צירי התצוגה אל מכלול משענת כף היד חזרה למקומם.
- 3 סגור את מכלול משענת כף היד.
- 4 נתב את כבל התצוגה דרך מכווני הניתוב במכלול משענת כף היד.
- 5 נתב את כבל המצלמה דרך מכווני הניתוב שעל פתח האוורור.

דרישות לביצוע לאחר הפעולה

- 1 החזר את לוח המערכת למקומו. ראה "החזרת לוח המערכת למקומו" בעמוד 57.
- 2 התקן מחדש את מפזר החום של המעבד. ראה "התקנה מחדש של מפזר החום של המעבד" בעמוד 48.
- 3 החזר את המאוורר למקומו. ראה "התקנה מחדש של המאוורר" בעמוד 46.
- 4 התקן חזרה את כרטיס ה-Mini-Card. ראה "החזרת כרטיס ה-Mini-card האלחוטי למקומו" בעמוד 33.
- 5 בצע את ההוראות משלב 4 עד שלב 8 בסעיף "החזרת הכונן הקשיח למקומו" בעמוד 39.
- 6 התקן מחדש את הסוללה. ראה "החלפת הסוללה" בעמוד 26.
- 7 החזר את הרמקולים למקומם. ראה "החזרת הרמקולים למקומם" בעמוד 24.
- 8 בצע את ההוראות משלב 2 עד שלב 6 בסעיף "החזרת מכסה הבסיס למקומו" בעמוד 15.

3 הסר את הברגים שמהדקים את צירי התצוגה אל מכלול משענת כף היד.

4 פתח את מכלול משענת כף היד במידת האפשר.



| | | | |
|---|--------------------|---|------------|
| 1 | ברגים (6) | 2 | צירי תצוגה |
| 3 | מכלול משענת כף היד | | |

5 החלק והוצא את מכלול משענת כף היד מתוך צירי התצוגה והרם את מכלול משענת כף היד מכיוון התצוגה.



| | | | |
|---|--------------------|---|-------------|
| 1 | מכלול משענת כף היד | 2 | לשוניות (2) |
| 3 | תצוגה | | |



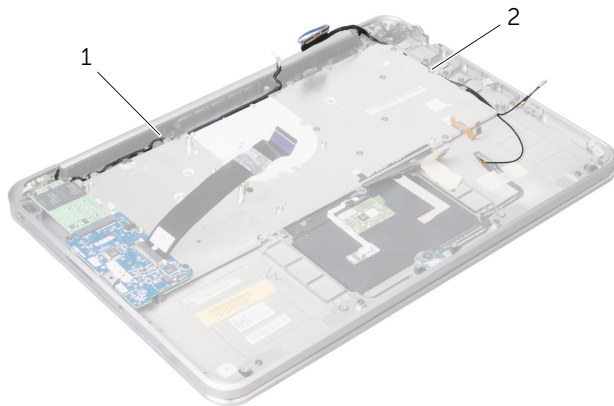
אזהרה: לפני תחילת העבודה על חלקיו הפנימיים של המחשב, קרא את מידע הבטיחות שצורף למחשב ופעל על פי השלבים המפורטים בסעיף "לפני שתתחיל" בעמוד 9. לאחר העבודה על חלקיו הפנימיים של המחשב, בצע את ההוראות בסעיף "לאחר העבודה על חלקיו הפנימיים של המחשב" בעמוד 11. לקבלת מידע נוסף אודות בטיחות ושיטות עבודה מומלצות, בקר בדף הבית של התאימות לתקינה בכתובת dell.com/regulatory_compliance.

תנאים מוקדמים

- 1 בצע את ההוראות משלב 1 עד שלב 7 בסעיף "הסרת מכסה הבסיס" בעמוד 12.
- 2 הסר את הרמקולים. ראה "הסרת הרמקולים" בעמוד 22.
- 3 הוצא את הסוללה. ראה "הוצאת הסוללה" בעמוד 25.
- 4 בצע את ההוראות משלב 1 עד שלב 5 בסעיף "הסרת הכונן הקשיח" בעמוד 36.
- 5 הסר את כרטיס ה-Mini-Card. ראה "הסרת כרטיס ה-Mini-Card האלחוטי" בעמוד 31.
- 6 הסר את המאוורר. ראה "הסרת המאוורר" בעמוד 45.
- 7 הסר את מפזר החום של המעבד. ראה "הסרת מפזר החום של המעבד" בעמוד 47.
- 8 הסר את לוח המערכת. ראה "הסרת לוח המערכת" בעמוד 52.

הליך

- 1 רשום את ניתוב כבל המצלמה והסר את הכבל ממכווני הניתוב שעל פתח האוורור.
- 2 רשום את ניתוב כבל התצוגה והסר את הכבל ממכווני הניתוב שעל מכלול משענת כף היד.



2 ניתוב כבל התצוגה

1 ניתוב כבל המצלמה

החזרת פתח האוורור למקומו



אזהרה: לפני תחילת העבודה על חלקיו הפנימיים של המחשב, קרא את מידע הבטיחות שצורף למחשב ופעל על פי השלבים המפורטים בסעיף "לפני שתתחיל" בעמוד 9. לאחר העבודה על חלקיו הפנימיים של המחשב, בצע את ההוראות בסעיף "לאחר העבודה על חלקיו הפנימיים של המחשב" בעמוד 11. לקבלת מידע נוסף אודות בטיחות ושיטות עבודה מומלצות, בקר בדף הבית של התאימות לתקינה בכתובת dell.com/regulatory_compliance.

הליך

- 1 ישר את חורי ההברגה שבפתח האוורור למול חורי ההברגה במכלול משענת כף היד.
- 2 הברג את הברגים שמהדקים את פתח האוורור אל מכלול משענת כף היד חזרה למקומם.
- 3 נתב את כבל המצלמה דרך מכווני הניתוב שעל פתח האוורור.

דרישות לביצוע לאחר הפעולה

- 1 החזר את לוח המערכת למקומו. ראה "החזרת לוח המערכת למקומו" בעמוד 57.
- 2 התקן מחדש את מפזר החום של המעבד. ראה "התקנה מחדש של מפזר החום של המעבד" בעמוד 48.
- 3 החזר את המאוורר למקומו. ראה "התקנה מחדש של המאוורר" בעמוד 46.
- 4 התקן חזרה את כרטיס ה-Mini-Card. ראה "החזרת כרטיס ה-Mini-card האלחוטי למקומו" בעמוד 33.
- 5 בצע את ההוראות משלב 4 עד שלב 8 בסעיף "החזרת הכונן הקשיח למקומו" בעמוד 39.
- 6 החזר את מודולי הזיכרון למקומם. ראה "החלפת מודול זיכרון" בעמוד 29.
- 7 התקן מחדש את הסוללה. ראה "החלפת הסוללה" בעמוד 26.
- 8 החזר את הרמקולים למקומם. ראה "החזרת הרמקולים למקומם" בעמוד 24.
- 9 בצע את ההוראות משלב 2 עד שלב 6 בסעיף "החזרת מכסה הבסיס למקומו" בעמוד 15.



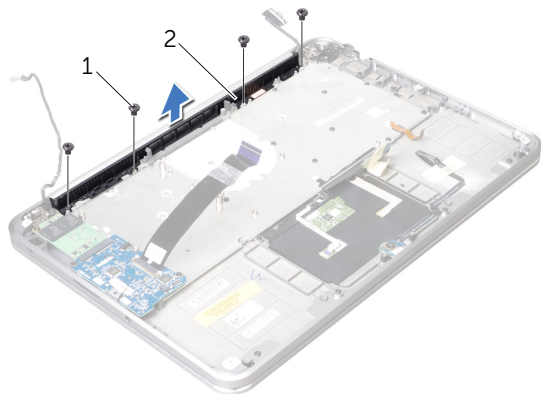
אזהרה: לפני תחילת העבודה על חלקיו הפנימיים של המחשב, קרא את מידע הבטיחות שצורף למחשב ופעל על פי השלבים המפורטים בסעיף "לפני שתתחיל" בעמוד 9. לאחר העבודה על חלקיו הפנימיים של המחשב, בצע את ההוראות בסעיף "לאחר העבודה על חלקיו הפנימיים של המחשב" בעמוד 11. לקבלת מידע נוסף אודות בטיחות ושיטות עבודה מומלצות, בקר בדף הבית של התאימות לתקינה בכתובת dell.com/regulatory_compliance.

תנאים מוקדמים

- 1 בצע את ההוראות משלב 1 עד שלב 7 בסעיף "הסרת מכסה הבסיס" בעמוד 12.
- 2 הסר את הרמקולים. ראה "הסרת הרמקולים" בעמוד 22.
- 3 הוצא את הסוללה. ראה "הוצאת הסוללה" בעמוד 25.
- 4 בצע את ההוראות משלב 1 עד שלב 5 בסעיף "הסרת הכונן הקשיח" בעמוד 36.
- 5 הוצא את מודולי הזיכרון. ראה "הסרת מודול הזיכרון" בעמוד 27.
- 6 הסר את כרטיס ה-Mini-Card. ראה "הסרת כרטיס ה-Mini-Card האלחוט" בעמוד 31.
- 7 הסר את המאוורר. ראה "הסרת המאוורר" בעמוד 45.
- 8 הסר את מפזר החום של המעבד. ראה "הסרת מפזר החום של המעבד" בעמוד 47.
- 9 הסר את לוח המערכת. ראה "הסרת לוח המערכת" בעמוד 52.

הליך


- 1 רשום את ניתוב כבל המצלמה והסר את הכבל ממכווני הניתוב שעל פתח האוורור.
- 2 הסר את הברגים שמהדקים את פתח האוורור אל מכלול משענת כף היד.
- 3 הרם והוצא את פתח האוורור ממכלול משענת כף היד.



החזרת לוח המערכת למקומו

⚠ אזהרה: לפני תחילת העבודה על חלקיו הפנימיים של המחשב, קרא את מידע הבטיחות שצורף למחשב ופעל על פי השלבים המפורטים בסעיף "לפני שתתחיל" בעמוד 9. לאחר העבודה על חלקיו הפנימיים של המחשב, בצע את ההוראות בסעיף "לאחר העבודה על חלקיו הפנימיים של המחשב" בעמוד 11. לקבלת מידע נוסף אודות בטיחות ושיטות עבודה מומלצות, בקר בדף הבית של התאימות לתקינה בכתובת dell.com/regulatory_compliance.

הליך

- 1 החלק את יציאות לוח המערכת מתחת ללשונית ואל תוך החריצים שבמכלול משענת כף היד.
- 2 ישר את חורי ההברגה שבלוח המערכת למול חורי ההברגה במכלול משענת כף היד.
- 3  הערה: ודא כי אין כבלים מתחת ללוח המערכת.
- 4 הברג את הברגים שמהדקים את לוח המערכת למכלול משענת כף היד חזרה למקומם.
- 5 נתב את כבלי האנטנה דרך מכווני הניתוב בלוח המערכת.
- 6 חבר את כבל המצלמה, את כבל הכונן הקשיח ואת כבל התצוגה אל לוח המערכת.
- 7 החלק את כבל הסרט, את כבל משטח המגע, את כבל המקלדת, את כבל הכוח/נורית מצב הסוללה ואת כבל התאורה האחורית של המקלדת אל המחברים שעל לוח המערכת ולחץ כלפי מטה על תפסי המחברים כדי לאבטח את הכבלים.
- 7 הצמד את השרוול הפלסטי (שרוול ה-mylar) אל מכלול לוח המערכת.

דרישות לביצוע לאחר הפעולה

- 1 התקן מחדש את מפזר החום של המעבד. ראה "התקנה מחדש של מפזר החום של המעבד" בעמוד 48.
- 2 החזר את המאוורר למקומו. ראה "התקנה מחדש של המאוורר" בעמוד 46.
- 3 החזר את כרטיס ה-Mini-Card למקומו. ראה "החזרת כרטיס ה-Mini-card האלחוטי למקומו" בעמוד 33.
- 4 החזר את מודולי הזיכרון למקומם. ראה "החלפת מודול זיכרון" בעמוד 29.
- 5 התקן מחדש את הסוללה. ראה "החלפת הסוללה" בעמוד 26.
- 6 החזר את הרמקולים למקומם. ראה "החזרת הרמקולים למקומם" בעמוד 24.
- 7 בצע את ההוראות משלב 2 עד שלב 6 בסעיף "החזרת מכסה הבסיס למקומו" בעמוד 15.

הזנת תג השירות ב-BIOS

- 1 הפעל את המחשב.
- 2 הקש <F2> במהלך POST כדי להיכנס לתוכנית הגדרת המערכת.
- 3 נווט לכרטיסייה הראשית והזן את תג השירות בשדה **Service Tag Input** (הזנת תג שירות).

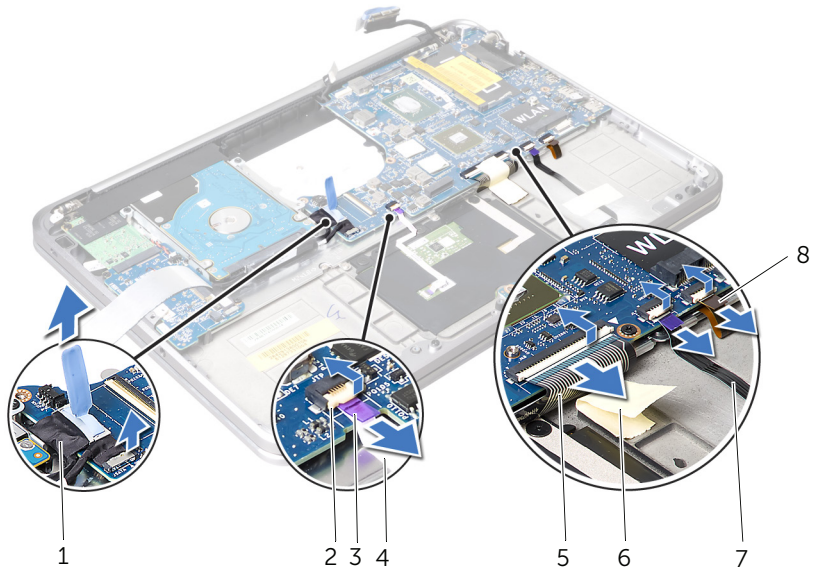
8 הָרָם אֶת מַכְלוּל לוח המערכת בזווית ושחרר את היציאות שבלוח המערכת מהחריצים שבמכלול משענת כף היד.



2 ברגים (6)

1 לוח מערכת

5 הרם את תפסי המחברים והיעזר בלשוניות המשיכה כדי לנתק מלוח המערכת את כבל משטח המגע, את כבל המקלדת, את כבל הכוח/נורית מצב הסוללה ואת כבל התאורה האחורית.

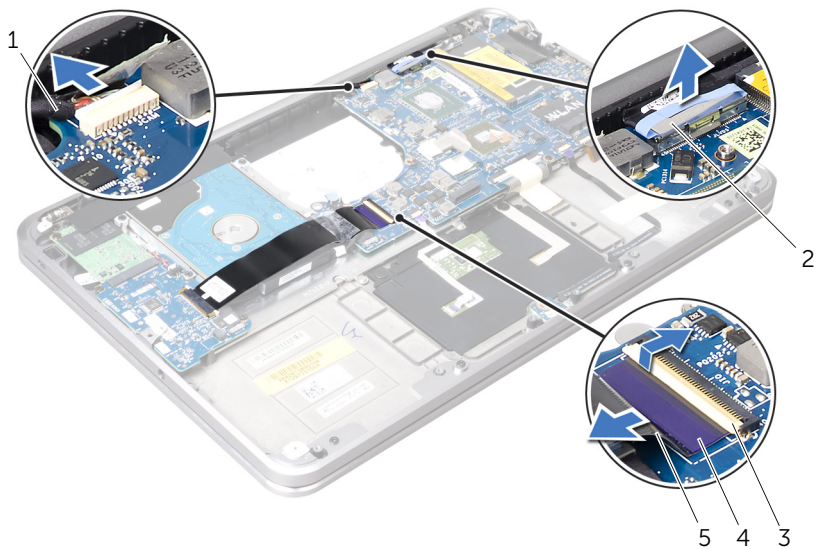


| | | | |
|---|-----------------|---|------------------------------|
| 1 | כבל הכונן הקשיח | 2 | תפס המחבר |
| 3 | לשונית משיכה | 4 | כבל משטח מגע |
| 5 | כבל מקלדת | 6 | כבל כוח/נורית מצב סוללה |
| 7 | סרט הדבקה | 8 | כבל התאורה האחורית של המקלדת |

6 שים לב לניתוב כבלי האנטנה והסר אותם ממכווני הניתוב במכלול משענת כף היד.

7 הסר את הברגים שמהדקים את לוח המערכת למכלול משענת כף היד.

4 הרם את תפס המחבר ונתק את כבל הסרט מלוח המערכת באמצעות לשונית המשיכה.



| | | | |
|---|------------|---|--------------|
| 1 | כבל המצלמה | 2 | כבל התצוגה |
| 3 | תפס המחבר | 4 | לשונית משיכה |
| 5 | כבל הסרט | | |

הערה: תג השירות של המחשב ממוקם מתחת לתג המערכת. עליך להזין את תג השירות ב-BIOS לאחר שתחזיר את לוח המערכת למקומו.

הערה: לפני ניתוק הכבלים מלוח המערכת, שים לב למיקומם של המחברים, כדי שתוכל לחבר אותם מחדש בצורה הנכונה לאחר שתחזיר את לוח המערכת למקומו.

1 קלף את השרוול הפלסטי (שרוול ה-mylar) מעל לוח המערכת.



1 שרוול פלסטי (שרוול mylar)

2 נתק את כבל המצלמה מלוח המערכת.

3 נתק את כבל התצוגה מלוח המערכת, תוך שימוש בלשוניות המשיכה של כבל התצוגה.




אזהרה: לפני תחילת העבודה על חלקיו הפנימיים של המחשב, קרא את מידע הבטיחות שצורף למחשב ופעל על פי השלבים המפורטים בסעיף "לפני שתתחיל" בעמוד 9. לאחר העבודה על חלקיו הפנימיים של המחשב, בצע את ההוראות בסעיף "לאחר העבודה על חלקיו הפנימיים של המחשב" בעמוד 11. לקבלת מידע נוסף אודות בטיחות ושיטות עבודה מומלצות, בקר בדף הבית של התאימות לתקינה בכתובת dell.com/regulatory_compliance.

תנאים מוקדמים

- 1 בצע את ההוראות משלב 1 עד שלב 7 בסעיף "הסרת מכסה הבסיס" בעמוד 12.
- 2 הסר את הרמקולים. ראה "הסרת הרמקולים" בעמוד 22.
- 3 הוצא את הסוללה. ראה "הוצאת הסוללה" בעמוד 25.
- 4 הוצא את מודולי הזיכרון. ראה "הסרת מודול הזיכרון" בעמוד 27.
- 5 הסר את כרטיס ה-Mini-Card. ראה "הסרת כרטיס ה-Mini-Card האלחוטי" בעמוד 31.
- 6 הסר את המאוורר. ראה "הסרת המאוורר" בעמוד 45.
- 7 הסר את מפזר החום של המעבד. ראה "הסרת מפזר החום של המעבד" בעמוד 47.

התקנה מחדש של לוח הקלט/פלט (I/O)

 אזהרה: לפני תחילת העבודה על חלקיו הפנימיים של המחשב, קרא את מידע הבטיחות שצורף למחשב ופעל על פי השלבים המפורטים בסעיף "לפני שתתחיל" בעמוד 9. לאחר העבודה על חלקיו הפנימיים של המחשב, בצע את ההוראות בסעיף "לאחר העבודה על חלקיו הפנימיים של המחשב" בעמוד 11. לקבלת מידע נוסף אודות בטיחות ושיטות עבודה מומלצות, בקר בדף הבית של התאימות לתקינה בכתובת dell.com/regulatory_compliance.

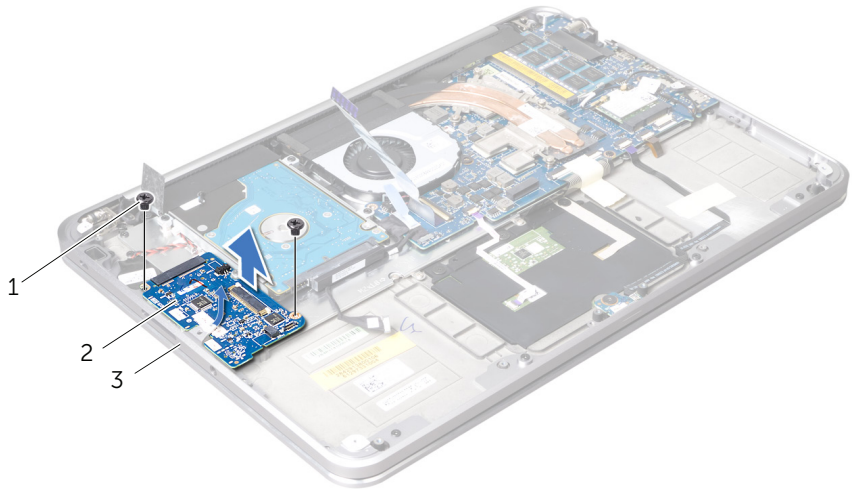
הליך

- 1 החלק את לוח הקלט/פלט אל מתחת ללשונית שבמכלול משענת כף היד.
- 2 ישר את חורי ההברגה של לוח הקלט/פלט מול חורי ההברגה של מכלול משענת כף היד והחזר למקומם את הברגים המהדקים את לוח הקלט/פלט אל מכלול משענת כף היד.
- 3 החלק את כבל הסרט של לוח הקלט/פלט לתוך המחבר שעל לוח הקלט/פלט והחלק את התפסים כדי לאבטח את הכבל.
- 4 החלק את כבל לוח הקלט/פלט לתוך המחבר שעל לוח הקלט/פלט והחלק את התפסים כדי לאבטח את הכבל.
- 5 חבר את כבל סוללת המטבע אל המחבר בלוח הקלט/פלט.

דרישות לביצוע לאחר הפעולה

- 1 החזר את כרטיס ה-mSATA/WWAN למקומו. ראה "החזרת כרטיס ה-mSATA/WWAN למקומו" בעמוד 35.
- 2 התקן מחדש את הסוללה. ראה "החלפת הסוללה" בעמוד 26.
- 3 החזר את הרמקולים למקומם. ראה "החזרת הרמקולים למקומם" בעמוד 24.
- 4 בצע את ההוראות משלב 2 עד שלב 6 בסעיף "החזרת מכסה הבסיס למקומו" בעמוד 15.

- 4 הסר את הברגים שמהדקים את לוח הקלט/פלט למכלול משענת כף היד.
 5 הרום את לוח הקלט/פלט בזווית ושחרר אותה מהלשונית שעל מכלול משענת כף היד.
 6 הסר את לוח הקלט/פלט ממכלול משענת כף היד.



| | | | |
|---|-----------|---|-------------|
| 1 | ברגים (2) | 2 | לוח קלט/פלט |
| 3 | לשונית | | |

הסרת לוח הקלט/פלט (I/O)

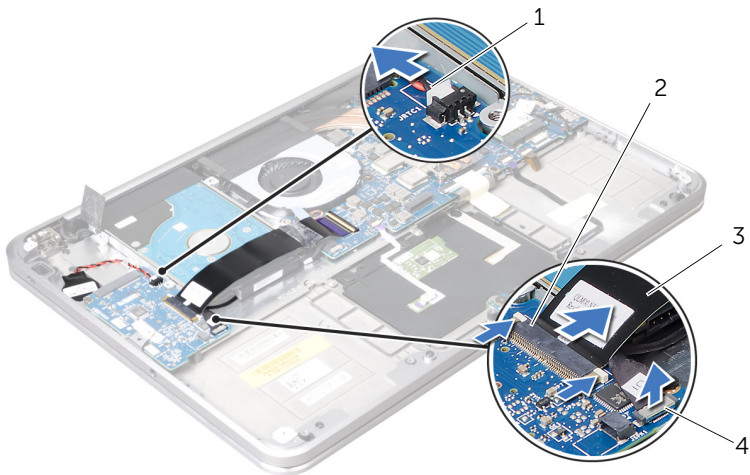
⚠ אזהרה: לפני תחילת העבודה על חלקיו הפנימיים של המחשב, קרא את מידע הבטיחות שצורף למחשב ופעל על פי השלבים המפורטים בסעיף "לפני שתתחיל" בעמוד 9. לאחר העבודה על חלקיו הפנימיים של המחשב, בצע את ההוראות בסעיף "לאחר העבודה על חלקיו הפנימיים של המחשב" בעמוד 11. לקבלת מידע נוסף אודות בטיחות ושיטות עבודה מומלצות, בקר בדף הבית של התאימות לתקינה בכתובת dell.com/regulatory_compliance.

תנאים מוקדמים

- 1 בצע את ההוראות משלב 1 עד שלב 7 בסעיף "הסרת מכסה הבסיס" בעמוד 12.
- 2 הסר את הרמקולים. ראה "הסרת הרמקולים" בעמוד 22.
- 3 הוצא את הסוללה. ראה "הוצאת הסוללה" בעמוד 25.
- 4 הסר את כרטיס ה-mSATA/WWAN. ראה "הסרת כרטיס ה-Mini-Card מסוג mSATA/WWAN" בעמוד 34.


הליך

- 1 נתק את הכבל של סוללת המטבע מלוח הקלט/פלט.
- 2 החלק את התפסים המאבטחים שעל מחבר לוח הקלט/פלט והיעזר בלשונית המשיכה כדי לנתק את כבל הסרט מעל לוח הקלט/פלט.
- 3 נתק את כבל לוח הקלט/פלט מלוח הקלט/פלט.




| | | | |
|---|----------------|---|-------------|
| 1 | כבל סוללת מטבע | 2 | תפסים |
| 3 | כבל הסרט | 4 | כבל לוח I/O |

התקנה מחדש של מפזר החום של המעבד

 אזהרה: לפני תחילת העבודה על חלקיו הפנימיים של המחשב, קרא את מידע הבטיחות שצורף למחשב ופעל על פי השלבים המפורטים בסעיף "לפני שתתחיל" בעמוד 9. לאחר העבודה על חלקיו הפנימיים של המחשב, בצע את ההוראות בסעיף "לאחר העבודה על חלקיו הפנימיים של המחשב" בעמוד 11. לקבלת מידע נוסף אודות בטיחות ושיטות עבודה מומלצות, בקר בדף הבית של התאימות לתקינה בכתובת dell.com/regulatory_compliance.

הליך

-  **הערה:** ניתן לעשות שימוש חוזר בחומר הסיכה התרמי המקורי, בתנאי שלוח המערכת וגוף הקירור המקוריים מותקנים מחדש יחד. אם אתה מחליף את לוח המערכת או את גוף הקירור, השתמש ברפידה התרמית שבערכה כדי להבטיח מוליכות תרמית.
- 1 ישר את בורגי החיזוק שבגוף הקירור של המעבד עם חורי הברגים שבלוח המערכת.
 - 2 לפי הסדר (המצוין על-גבי גוף הקירור של המעבד), הדק את בורגי הקיבוע המחברים את גוף הקירור של המעבד ללוח המערכת.

דרישות לביצוע לאחר הפעולה

- 1 התקן מחדש את הסוללה. ראה "החלפת הסוללה" בעמוד 26.
- 2 החזר את הרמקולים למקומם. ראה "החזרת הרמקולים למקומם" בעמוד 24.
- 3 בצע את ההוראות משלב 2 עד שלב 6 בסעיף "החזרת מכסה הבסיס למקומו" בעמוד 15.

הסרת מפזר החום של המעבד

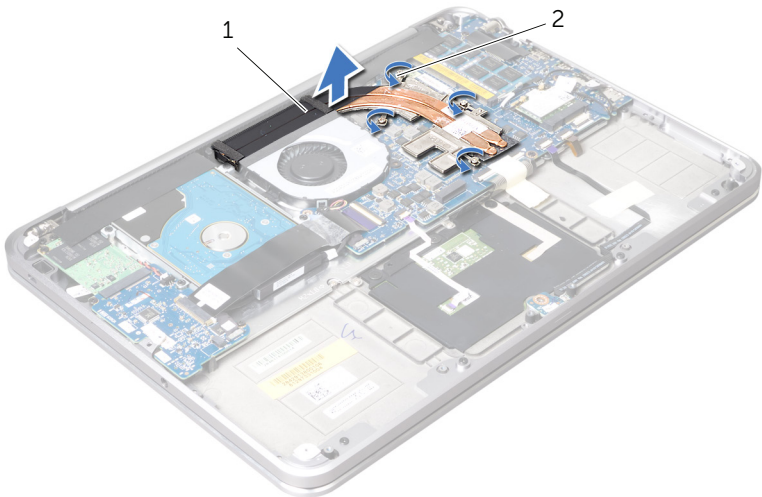
⚠ אזהרה: לפני תחילת העבודה על חלקיו הפנימיים של המחשב, קרא את מידע הבטיחות שצורף למחשב ופעל על פי השלבים המפורטים בסעיף "לפני שתתחיל" בעמוד 9. לאחר העבודה על חלקיו הפנימיים של המחשב, בצע את ההוראות בסעיף "לאחר העבודה על חלקיו הפנימיים של המחשב" בעמוד 11. לקבלת מידע נוסף אודות בטיחות ושיטות עבודה מומלצות, בקר בדף הבית של התאימות לתקינה בכתובת dell.com/regulatory_compliance.

תנאים מוקדמים

- 1 בצע את ההוראות משלב 1 עד שלב 7 בסעיף "הסרת מכסה הבסיס" בעמוד 12.
- 2 הסר את הרמקולים. ראה "הסרת הרמקולים" בעמוד 22.
- 3 הוצא את הסוללה. ראה "הוצאת הסוללה" בעמוד 25.

הליך

- 1 לפי הסדר (המצוין על-גבי גוף הקירור של המעבד), שחרר את בורגי החיזוק המחברים את גוף הקירור של המעבד ללוח המערכת.
- 2 הרם את גוף הקירור של המעבד והוצא אותו מלוח המערכת.



2 בורגי חיזוק (4)

1 מפזר החום של המעבד

התקנה מחדש של המאוורר

 אזהרה: לפני תחילת העבודה על חלקיו הפנימיים של המחשב, קרא את מידע הבטיחות שצורף למחשב ופעל על פי השלבים המפורטים בסעיף "לפני שתתחיל" בעמוד 9. לאחר העבודה על חלקיו הפנימיים של המחשב, בצע את ההוראות בסעיף "לאחר העבודה על חלקיו הפנימיים של המחשב" בעמוד 11. לקבלת מידע נוסף אודות בטיחות ושיטות עבודה מומלצות, בקר בדף הבית של התאימות לתקינה בכתובת dell.com/regulatory_compliance.

הליך

- 1 חבר את כבל המאוורר ללוח המערכת.
- 2 ישר את חור ההברגה שבמאוורר למול חור ההברגה שבמכלול משענת כף היד.
- 3 הברג את הבורג המהדק את המאוורר למכלול משענת כף היד חזרה למקומו.

דרישות לביצוע לאחר הפעולה

- 1 התקן מחדש את הסוללה. ראה "החלפת הסוללה" בעמוד 26.
- 2 חזר את הרמקולים למקומם. ראה "החזרת הרמקולים למקומם" בעמוד 24.
- 3 בצע את ההוראות משלב 2 עד שלב 6 בסעיף "החזרת מכסה הבסיס למקומו" בעמוד 15.

הסרת המאוורר

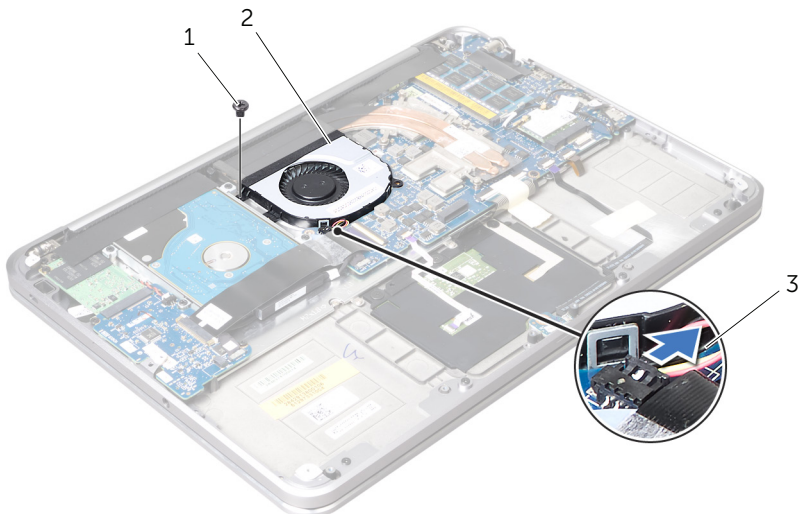
⚠ אזהרה: לפני תחילת העבודה על חלקיו הפנימיים של המחשב, קרא את מידע הבטיחות שצורף למחשב ופעל על פי השלבים המפורטים בסעיף "לפני שתתחיל" בעמוד 9. לאחר העבודה על חלקיו הפנימיים של המחשב, בצע את ההוראות בסעיף "לאחר העבודה על חלקיו הפנימיים של המחשב" בעמוד 11. לקבלת מידע נוסף אודות בטיחות ושיטות עבודה מומלצות, בקר בדף הבית של התאימות לתקינה בכתובת dell.com/regulatory_compliance.

תנאים מוקדמים

- 1 בצע את ההוראות משלב 1 עד שלב 7 בסעיף "הסרת מכסה הבסיס" בעמוד 12.
- 2 הסר את הרמקולים. ראה "הסרת הרמקולים" בעמוד 22.
- 3 הוצא את הסוללה. ראה "הוצאת הסוללה" בעמוד 25.

הליך

- 1 נתק את כבל המאוורר מלוח המערכת.
- 2 הסר את הבורג המהדק את המאוורר אל מכלול משענת כף היד.
- 3 הרם את המאוורר יחד עם הכבל שלו והרחק אותם ממכלול משענת כף היד.



| | | | |
|---|------------|---|--------|
| 1 | בורג | 2 | מאוורר |
| 3 | כבל מאוורר | | |

החזרת סוללת המטבע למקומה

 אזהרה: לפני תחילת העבודה על חלקיו הפנימיים של המחשב, קרא את מידע הבטיחות שצורף למחשב ופעל על פי השלבים המפורטים בסעיף "לפני שתתחיל" בעמוד 9. לאחר העבודה על חלקיו הפנימיים של המחשב, בצע את ההוראות בסעיף "לאחר העבודה על חלקיו הפנימיים של המחשב" בעמוד 11. לקבלת מידע נוסף אודות בטיחות ושיטות עבודה מומלצות, בקר בדף הבית של התאימות לתקינה בכתובת dell.com/regulatory_compliance.

 אזהרה: הסוללה עלולה להתפוצץ אם תוכנס בצורה לא נכונה. החלף את הסוללה רק בסוג זהה או מקביל של סוללה. יש להשליך סוללות משומשות בהתאם להוראות היצרן.

הליך

- 1 הצמד את סוללת המטבע אל מכלול משענת כף היד.
- 2 נתב את כבל סוללת המטבע דרך מכווני הניתוב במכלול משענת כף היד.
- 3 חבר את כבל סוללת המטבע אל מחבר לוח הקלט/פלט.

דרישות לביצוע לאחר הפעולה

- 1 החזר את כרטיס ה-mSATA/WWAN למקומו. "החזרת כרטיס ה-mSATA/WWAN למקומו" בעמוד 35.
- 2 התקן מחדש את הסוללה. ראה "החלפת הסוללה" בעמוד 26.
- 3 החזר את הרמקולים למקומם. ראה "החזרת הרמקולים למקומם" בעמוד 24.
- 4 בצע את ההוראות משלב 2 עד שלב 6 בסעיף "החזרת מכסה הבסיס למקומו" בעמוד 15.

הסרת סוללת המטבע

⚠ אזהרה: לפני תחילת העבודה על חלקיו הפנימיים של המחשב, קרא את מידע הבטיחות שצורף למחשב ופעל על פי השלבים המפורטים בסעיף "לפני שתתחיל" בעמוד 9. לאחר העבודה על חלקיו הפנימיים של המחשב, בצע את ההוראות בסעיף "לאחר העבודה על חלקיו הפנימיים של המחשב" בעמוד 11. לקבלת מידע נוסף אודות בטיחות ושיטות עבודה מומלצות, בקר בדף הבית של התאימות לתקינה בכתובת dell.com/regulatory_compliance.

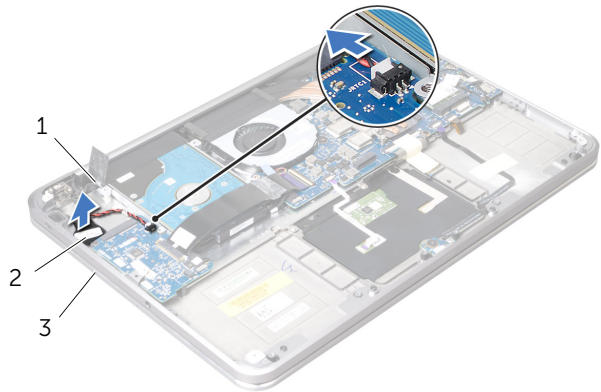
⚠ התראה: הוצאת סוללת המטבע מאפסת את הגדרות ה-BIOS להגדרות ברירת מחדל. מומלץ לרשום את הגדרות ה-BIOS הקיימות לפני הוצאת סוללת המטבע.

תנאים מוקדמים

- 1 בצע את ההוראות משלב 1 עד שלב 7 בסעיף "הסרת מכסה הבסיס" בעמוד 12.
- 2 הסר את הרמקולים. ראה "הסרת הרמקולים" בעמוד 22.
- 3 הוצא את הסוללה. ראה "הוצאת הסוללה" בעמוד 25.
- 4 הסר את כרטיס ה-mSATA/WWAN. "הסרת כרטיס ה-Mini-Card מסוג mSATA/WWAN" בעמוד 34.

הליך

- 1 נתק את הכבל של סוללת המטבע מלוח הקלט/פלט.
- 2 רשום לפניך את ניתוב הכבלים של סוללת המטבע ואז הסר את הכבלים מתוך מכווני הניתוב שעל מכלול משענת כף היד.
- 3 קלף את סוללת המטבע מעל מכלול משענת כף היד.
- 4 הרם את הסוללה, עם הכבל שלה, מעל משענת כף היד.



2 סוללת מטבע

1 מכווני ניתוב

3 כבל סוללת מטבע

החזרת לוח הכוח/נורית מצב הסוללה למקומו



אזהרה: לפני תחילת העבודה על חלקיו הפנימיים של המחשב, קרא את מידע הבטיחות שצורף למחשב ופעל על פי השלבים המפורטים בסעיף "לפני שתתחיל" בעמוד 9. לאחר העבודה על חלקיו הפנימיים של המחשב, בצע את ההוראות בסעיף "לאחר העבודה על חלקיו הפנימיים של המחשב" בעמוד 11. לקבלת מידע נוסף אודות בטיחות ושיטות עבודה מומלצות, בקר בדף הבית של התאימות לתקינה בכתובת dell.com/regulatory_compliance.

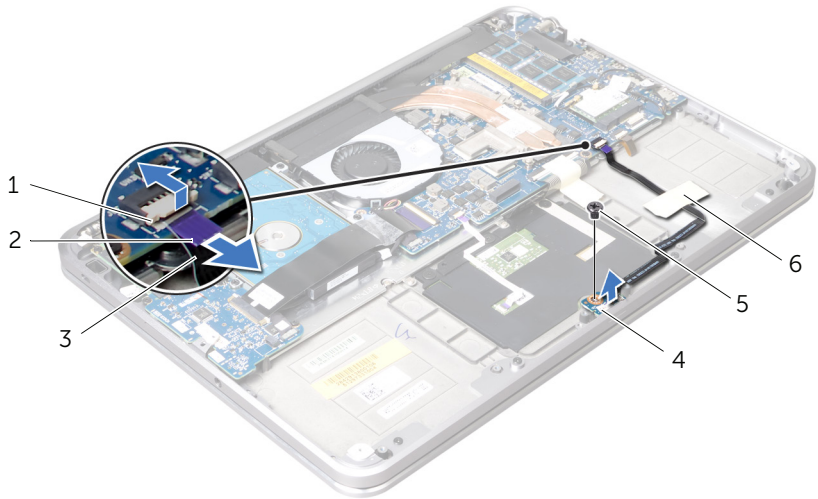
הליך

- 1 ישר את חורי ההברגה שבלוח הכוח/נורית מצב ההפעלה למול חור ההברגה שבמכלול משענת כף היד.
- 2 הברג בחזרה את הבורג המהדק את לוח הכוח/נורית הסוללה אל מכלול משענת כף היד.
- 3 החלק את כבל החשמל/נורית הסוללה אל תוך מחבר החשמל/נורית הסוללה ולחץ על תפס המחבר כדי לאבטח את הכבל.
- 4 הצמד את הסרט אל כבל הכוח/מצב הסוללה.

דרישות לביצוע לאחר הפעולה


- 1 התקן מחדש את הסוללה. ראה "החלפת הסוללה" בעמוד 26.
- 2 חזר את הרמקולים למקומם. ראה "החזרת הרמקולים למקומם" בעמוד 24.
- 3 בצע את ההוראות משלב 2 עד שלב 6 בסעיף "החזרת מכסה הבסיס למקומו" בעמוד 15.

4 הרם את לוח הכוח/נורית מצב הסוללה, יחד עם כבליו, אל מעל מכלול משענת כף היד.



| | | | |
|---|--------------------------|---|--------------------------|
| 1 | תפס המחבר | 2 | לשונית משיכה |
| 3 | כבל כוח/נוריות מצב סוללה | 4 | לוח כוח/נורית מצב הסוללה |
| 5 | בורג | 6 | סרט הדבקה |

הסרת לוח כוח/נורית מצב סוללה

 אזהרה: לפני תחילת העבודה על חלקיו הפנימיים של המחשב, קרא את מידע הבטיחות שצורף למחשב ופעל על פי השלבים המפורטים בסעיף "לפני שתתחיל" בעמוד 9. לאחר העבודה על חלקיו הפנימיים של המחשב, בצע את ההוראות בסעיף "לאחר העבודה על חלקיו הפנימיים של המחשב" בעמוד 11. לקבלת מידע נוסף אודות בטיחות ושיטות עבודה מומלצות, בקר בדף הבית של התאימות לתקינה בכתובת dell.com/regulatory_compliance.

תנאים מוקדמים

- 1 בצע את ההוראות משלב 1 עד שלב 7 בסעיף "הסרת מכסה הבסיס" בעמוד 12.
- 2 הסר את הרמקולים. ראה "הסרת הרמקולים" בעמוד 22.
- 3 הוצא את הסוללה. ראה "הוצאת הסוללה" בעמוד 25.

הליך


- 1 הרם את תפס המחבר והיעזר בלשונית המשיכה כדי לנתק את כבל הכוח/נורית מצב הסוללה מעל לוח המערכת.
- 2 רשום לפניך את מיקום הסרט המצמיד את כבל הכוח/נורית מצב הסוללה אל מכלול משענת כף היד ואז קלף את הסרט.
- 3 הסר את הבורג המהדק את לוח הכוח/נורית מצב הסוללה ממכלול משענת כף היד.

החזרת הכונן הקשיח למקומו

 אזהרה: לפני תחילת העבודה על חלקיו הפנימיים של המחשב, קרא את מידע הבטיחות שצורף למחשב ופעל על פי השלבים המפורטים בסעיף "לפני שתתחיל" בעמוד 9. לאחר העבודה על חלקיו הפנימיים של המחשב, בצע את ההוראות בסעיף "לאחר העבודה על חלקיו הפנימיים של המחשב" בעמוד 11. לקבלת מידע נוסף אודות בטיחות ושיטות עבודה מומלצות, בקר בדף הבית של התאימות לתקינה בכתובת dell.com/regulatory_compliance.

 התראה: כוננים קשיחים הם רכיבים רגישים במיוחד. נקוט משנה זהירות בעת טיפול בכונן הקשיח.

הליך

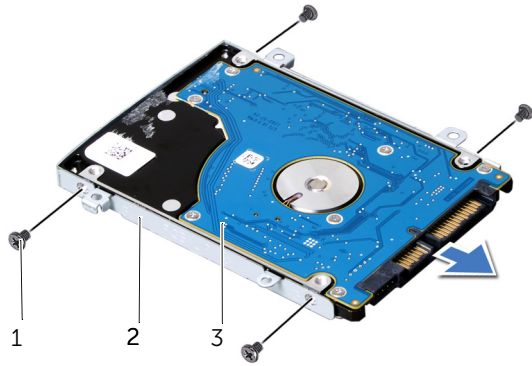
- 1 החלק את הכונן הקשיח לתוך תושבת הכונן הקשיח.
- 2 ישר את חורי הברגים שבתושבת הכונן הקשיח עם חורי הברגים שבכונן הקשיח והחזר למקומם את הברגים המהדקים את תושבת הכונן הקשיח אל הכונן הקשיח.
- 3 חבר את החוץ אל מכלול הכונן הקשיח.
- 4  הערה: הקפד שלא יהיו כבלים מתחת לכונן הקשיח.
- 5 ישר את חורי הברגים שבלוח הכונן הקשיח עם חורי הברגים שבמכלול משענת כף היד.
- 6 הברג בחזרה את הברגים שמהדקים את מכלול הכונן הקשיח אל מכלול משענת כף היד.
- 7 הצמד את שרוול הפלסטיק (ה-mylar) על מכלול הכונן הקשיח.
- 8 חבר את כבל הכונן הקשיח ללוח המערכת.
- 9 החלק את כבל לוח הקלט/פלט אל תוך מחבר לוח הקלט/פלט ולחץ כלפי מטה על תפס המחבר כדי לאבטח את הכבל.

דרישות לביצוע לאחר הפעולה

- 1 התקן מחדש את הסוללה. ראה "החלפת הסוללה" בעמוד 26.
- 2 החזר את הרמקולים למקומם. ראה "החזרת הרמקולים למקומם" בעמוד 24.
- 3 בצע את ההוראות משלב 2 עד שלב 6 בסעיף "החזרת מכסה הבסיס למקומו" בעמוד 15.

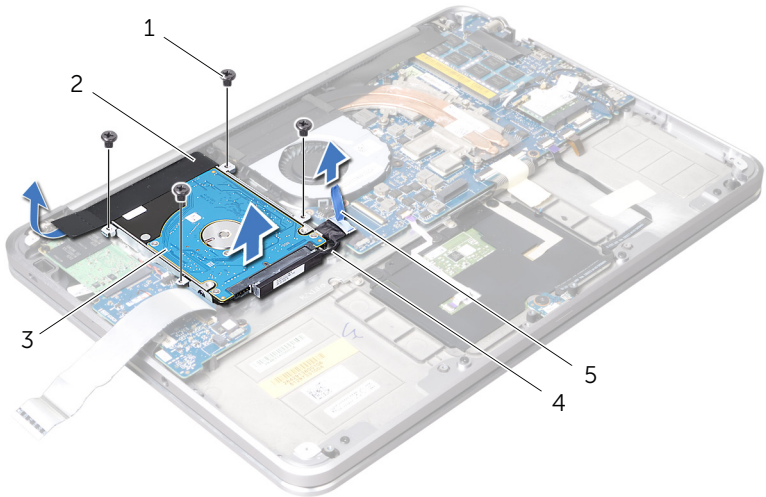
7 הסר את הברגים שמקבעים את תושבת הכונן הקשיח לכונן הקשיח.

8 החלק את הכונן הקשיח החוצה מתוך תושבת הכונן הקשיח.



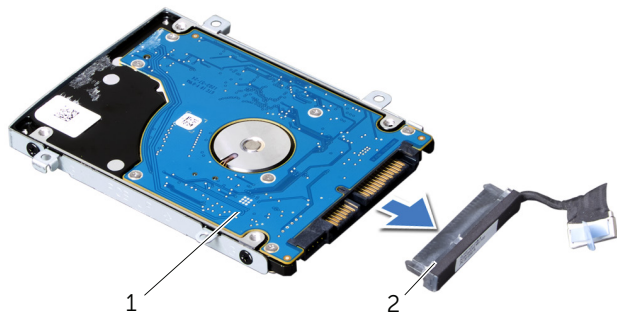
| | | | |
|---|-----------|---|-----------------|
| 1 | ברגים (4) | 2 | תושבת כונן קשיח |
| 3 | כונן קשיח | | |

- 2 נתק את כבל הכונן הקשיח מלוח המערכת, תוך שימוש בלשונית המשיכה.
- 3 קלף את השרוול הפלסטי (שרוול ה-mylar) מעל מכלול הכונן הקשיח.
- 4 הסר את הברגים שמהדקים את מכלול הכונן הקשיח למכלול משענת כף היד.
- 5 הרם את מכלול הכונן הקשיח, עם הכבל שלו, והוצא אותם מתוך מכלול משענת כף היד.



| | | | |
|---|-----------------|---|---------------------------|
| 1 | ברגים (4) | 2 | שרוול פלסטי (שרוול mylar) |
| 3 | מכלול כונן קשיח | 4 | כבל הכונן הקשיח |
| 5 | לשונית משיכה | | |

- 6 נתק את החוצץ ממכלול הכונן הקשיח.



הסרת הכונן הקשיח

⚠ אזהרה: לפני תחילת העבודה על חלקיו הפנימיים של המחשב, קרא את מידע הבטיחות שצורף למחשב ופעל על פי השלבים המפורטים בסעיף "לפני שתתחיל" בעמוד 9. לאחר העבודה על חלקיו הפנימיים של המחשב, בצע את ההוראות בסעיף "לאחר העבודה על חלקיו הפנימיים של המחשב" בעמוד 11. לקבלת מידע נוסף אודות בטיחות ושיטות עבודה מומלצות, בקר בדף הבית של התאימות לתקינה בכתובת dell.com/regulatory_compliance.

△ התראה: כדי להימנע מאובדן נתונים, אין להסיר את הכונן הקשיח כאשר המחשב פועל או נמצא במצב שינה.

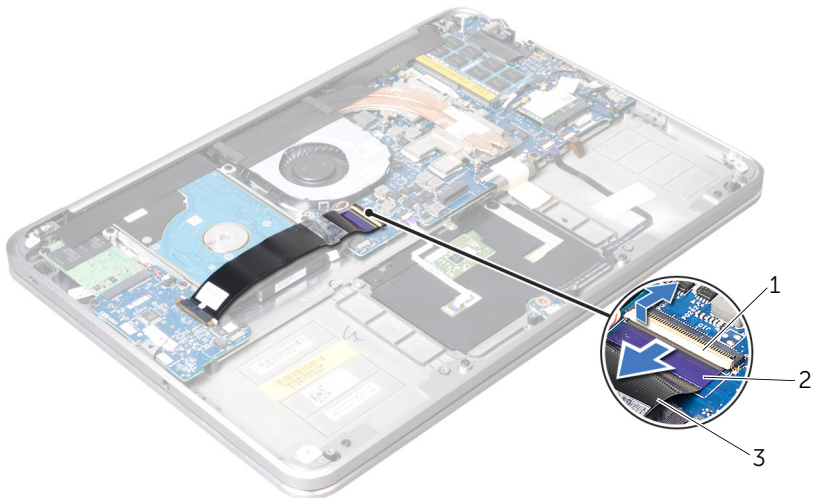
△ התראה: כוננים קשיחים הם רכיבים רגישים במיוחד. נקוט משנה זהירות בעת טיפול בכונן הקשיח.

תנאים מוקדמים

- 1 בצע את ההוראות משלב 1 עד שלב 7 בסעיף "הסרת מכסה הבסיס" בעמוד 12.
- 2 הסר את הרמקולים. ראה "הסרת הרמקולים" בעמוד 22.
- 3 הוצא את הסוללה. ראה "הוצאת הסוללה" בעמוד 25.

הליך

- 1 הרם את תפס המחבר והיעזר בלשונית המשיכה כדי לנתק את לוח הקלט/פלט מעל לוח המערכת.



- 1 תפס המחבר
- 2 לשונית משיכה
- 3 כבל לוח הקלט/פלט

החזרת כרטיס ה-mSATA/WWAN למקומו



אזהרה: לפני תחילת העבודה על חלקיו הפנימיים של המחשב, קרא את מידע הבטיחות שצורף למחשב ופעל על פי השלבים המפורטים בסעיף "לפני שתתחיל" בעמוד 9. לאחר העבודה על חלקיו הפנימיים של המחשב, בצע את ההוראות בסעיף "לאחר העבודה על חלקיו הפנימיים של המחשב" בעמוד 11. לקבלת מידע נוסף אודות בטיחות ושיטות עבודה מומלצות, בקר בדף הבית של התאימות לתקינה בכתובת dell.com/regulatory_compliance.

הליך

- 1 הדבק את שרוול הפלסטיק (ה-mylar) על כרטיס ה-mSATA/WWAN.
 - 2 ישר את החריץ שבכרטיס ה-mSATA/WWAN מול הלשונית של מחבר כרטיס ה-mSATA/WWAN.
 - 3 הכנס את כרטיס ה-mSATA/WWAN, בזווית של 45 מעלות, לתוך מחבר כרטיס ה-mSATA/WWAN.
 - 4 לחץ על הקצה השני של כרטיס ה-mSATA/WWAN כלפי מטה, אל תוך החריץ שעל לוח הקלט/פלט והחזר למקומו את הבורג המאבטח את כונן ה-mSATA/WWAN אל מכלול משענת כף היד.
 - 5 אם אתה מחליף כרטיס WWAN, חבר את כבלי האנטנה אל המחברים שעל כרטיס ה-WWAN.
- הטבלה הבאה מספקת את סכמת הצבעים של כבלי האנטנה עבור כרטיס ה-WWAN הנתמך על ידי המחשב.

| מחברים בכרטיס ה-Mini-Card | סכמת הצבעים של כבלי אנטנה |
|---------------------------|---------------------------|
| WWAN (שני כבלי אנטנה) | |
| WWAN ראשי (משולש לבן) | לבן עם פס אפור |
| WWAN עזר (משולש שחור) | שחור עם פס אפור |

דרישות לביצוע לאחר הפעולה

- 1 התקן מחדש את הסוללה. ראה "החלפת הסוללה" בעמוד 26.
- 2 החזר את הרמקולים למקומם. ראה "החזרת הרמקולים למקומם" בעמוד 24.
- 3 בצע את ההוראות משלב 2 עד שלב 6 בסעיף "החזרת מכסה הבסיס למקומו" בעמוד 15.

הסרת כרטיס ה-Mini-Card מסוג mSATA/WWAN

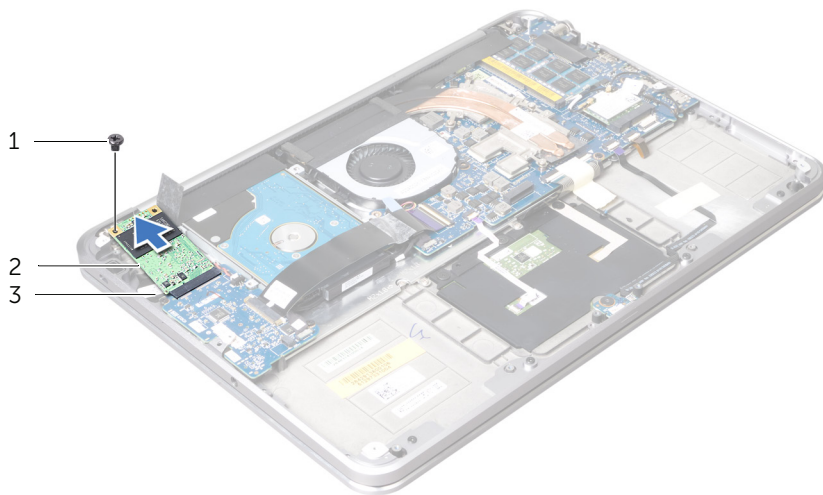
⚠ אזהרה: לפני תחילת העבודה על חלקיו הפנימיים של המחשב, קרא את מידע הבטיחות שצורף למחשב ופעל על פי השלבים המפורטים בסעיף "לפני שתחיל" בעמוד 9. לאחר העבודה על חלקיו הפנימיים של המחשב, בצע את ההוראות בסעיף "לאחר העבודה על חלקיו הפנימיים של המחשב" בעמוד 11. לקבלת מידע נוסף על נוהלי בטיחות מומלצים, עיין בדף הבית של התאימות לתקינה בכתובת dell.com/regulatory_compliance.

תנאים מוקדמים

- 1 בצע את ההוראות משלב 1 עד שלב 7 בסעיף "הסרת מכסה הבסיס" בעמוד 12.
- 2 הסר את הרמקולים. ראה "הסרת הרמקולים" בעמוד 22.
- 3 הוצא את הסוללה. ראה "הוצאת הסוללה" בעמוד 25.

הליך

- 1 קלף את השרוול הפלסטי (שרוול ה-mylar) מעל כרטיס ה-mSATA/WWAN.
- 2 אם המחשב שלך מצויד בכרטיס WWAN, נתק את כבלי האנטנה מכרטיס ה-WWAN.
- 3 הסר את הבורג המהדק את כרטיס ה-mSATA/WWAN אל מכלול משענת כף היד.
- 4 החלק את כרטיס ה-mSATA/WWAN מתוך לוח הקלט/פלט.




2 כרטיס mSATA/WWAN

1 בורג

3 מחבר כרטיס ה-mSATA/WWAN

החזרת כרטיס ה-Mini-card האלחוטי למקומו

 אזהרה: לפני תחילת העבודה על חלקיו הפנימיים של המחשב, קרא את מידע הבטיחות שצורף למחשב ופעל על פי השלבים המפורטים בסעיף "לפני שתתחיל" בעמוד 9. לאחר העבודה על חלקיו הפנימיים של המחשב, בצע את ההוראות בסעיף "לאחר העבודה על חלקיו הפנימיים של המחשב" בעמוד 11. לקבלת מידע נוסף אודות בטיחות ושיטות עבודה מומלצות, בקר בדף הבית של התאימות לתקינה בכתובת dell.com/regulatory_compliance.

הליך

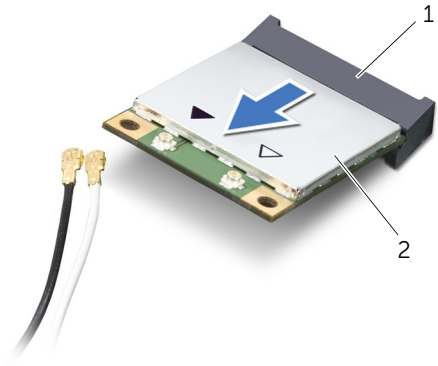
- 1 ישר את חריץ כרטיס ה-Mini-Card עם הלשונית שבמחבר ה-mini-card.
 התראה: החלק את כרטיס ה-Mini-Card למקומו תוך הפעלת לחץ יציב וקבוע. שימוש בכוח רב מדי עלול לגרום נזק למחבר.
 -  התראה: המחברים מסומנים בקודים כדי להבטיח הכנסה נכונה. אם אתה חש התנגדות, בדוק את המחברים שעל ה-mini-card ועל מחבר ה-mini-card ויישר מחדש את ה-mini-card.
 -  התראה: כדי להימנע מגרימת נזק לכרטיס ה-Mini-Card, לעולם אל תניח כבלים מתחת לכרטיס ה-mini-card.
 - 2 הכנס את כרטיס ה-mini-card, בזווית של 45 מעלות, למחבר ה-mini-card.
 - 3 לחץ על הקצה השני של כרטיס ה-Mini-Card כלפי מטה לתוך החריץ שבלוח המערכת והברג את הבורג שמהדק את כרטיס ה-Mini-Card אל לוח המערכת חזרה למקומו.
 - 4 חבר את כבלי האנטנה למחברים ב-Mini-Card.
- הטבלה הבאה מציינת את מערך הצבעים של כבלי האנטנה עבור כרטיסי ה-Mini-Card הנתמכים על-ידי המחשב שברשותך.

| מחברים בכרטיס ה-Mini-Card | סכמת הצבעים של כבלי אנטנה |
|-----------------------------------|---------------------------|
| WLAN + Bluetooth (2 כבלים) | |
| WLAN + Bluetooth ראשי (משולש לבן) | לבן |
| WLAN + Bluetooth עזר (משולש שחור) | שחור |

דרישות לביצוע לאחר הפעולה

- 1 התקן מחדש את הסוללה. ראה "החלפת הסוללה" בעמוד 26.
- 2 החזר את הרמקולים למקומם. ראה "החזרת הרמקולים למקומם" בעמוד 24.
- 3 בצע את ההוראות משלב 2 עד שלב 6 בסעיף "החזרת מכסה הבסיס למקומו" בעמוד 15.

3 החלק את ה-mini-card האלחוטי והסר אותו מתוך לוח המערכת.



| | |
|-----------------------------|---|
| מחבר כרטיס mini-card אלחוטי | 1 |
| כרטיס mini-card אלחוטי | 2 |

הסרת כרטיס ה-Mini-Card האלחוטי

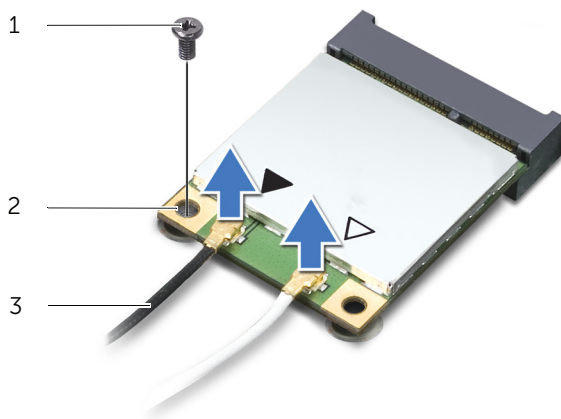
⚠ אזהרה: לפני תחילת העבודה על חלקיו הפנימיים של המחשב, קרא את מידע הבטיחות שצורף למחשב ופעל על פי השלבים המפורטים בסעיף "לפני שתתחיל" בעמוד 9. לאחר העבודה על חלקיו הפנימיים של המחשב, בצע את ההוראות בסעיף "לאחר העבודה על חלקיו הפנימיים של המחשב" בעמוד 11. לקבלת מידע נוסף אודות בטיחות ושיטות עבודה מומלצות, בקר בדף הבית של התאימות לתקינה בכתובת dell.com/regulatory_compliance.

תנאים מוקדמים

- 1 בצע את ההוראות משלב 1 עד שלב 7 בסעיף "הסרת מכסה הבסיס" בעמוד 12.
- 2 הסר את הרמקולים. ראה "הסרת הרמקולים" בעמוד 22.
- 3 הוצא את הסוללה. ראה "הוצאת הסוללה" בעמוד 25.

הליך

- 1 נתק את כבל האנטנה מכרטיס ה-mini-card האלחוטי.
- 2 הסר את הבורג שמהדק את ה-mini-card ללוח המערכת.




| | | | |
|---|----------------|---|------------------------|
| 1 | בורג | 2 | כרטיס mini-card אלחוטי |
| 3 | כבלי אנטנה (2) | | |

דרישות לביצוע לאחר הפעולה

- 1 התקן מחדש את הסוללה. ראה "החלפת הסוללה" בעמוד 26.
- 2 החזר את הרמקולים למקומם. ראה "החזרת הרמקולים למקומם" בעמוד 24.
- 3 בצע את ההוראות משלב 2 עד שלב 6 בסעיף "החזרת מכסה הבסיס למקומו" בעמוד 15.
- 4 הפעל את המחשב.

בעת אתחול המחשב, הוא מזהה את מודולי הזיכרון ומעדכן אוטומטית את מידע התצורה של המערכת.


כדי לאמת את כמות הזיכרון המותקן במחשב:

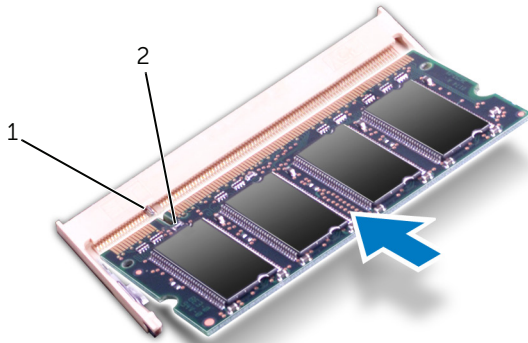
לחץ על **Start**  (התחל) ← **Control Panel** (לוח הבקרה) ← **System and Security** (מערכת ואבטחה) ← **System** (מערכת).

החלפת מודול זיכרון

⚠ אזהרה: לפני תחילת העבודה על חלקיו הפנימיים של המחשב, קרא את מידע הבטיחות שצורף למחשב ופעל על פי השלבים המפורטים בסעיף "לפני שתתחיל" בעמוד 9. לאחר העבודה על חלקיו הפנימיים של המחשב, בצע את ההוראות בסעיף "לאחר העבודה על חלקיו הפנימיים של המחשב" בעמוד 11. לקבלת מידע נוסף אודות בטיחות ושיטות עבודה מומלצות, בקר בדף הבית של התאימות לתקינה בכתובת dell.com/regulatory_compliance.

הליך

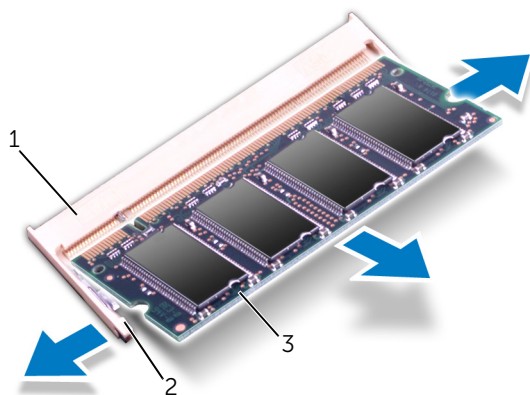
- 1 ישר את החריץ שבמודול הזיכרון עם הלשונית שבמחבר מודול הזיכרון.
- 2 הכנס את מודול הזיכרון בחוזקה ובזווית של 45 מעלות לתוך החריץ ולחץ על מודול הזיכרון כלפי מטה, עד שייכנס למקומו בנקישה. אם אינך שומע את קול הנקישה, הסר את מודול הזיכרון והתקן אותו מחדש.
- 3 **הערה:** אם מודול הזיכרון אינו מותקן כהלכה, המחשב עלול שלא לבצע אתחול.  הצמד את השרוול הפלסטי (שרוול ה-mylar) אל מכלול לוח המערכת.



2 חריץ

1 לשונית

- 2 היעזר בקצות האצבעות כדי להרחיק בזהירות זה מזה את תפסי הידוק שבשני קצות מחבר מודול הזיכרון, עד שמודול הזיכרון יישלף ממקומו.
- 3 הסר את מודול הזיכרון ממחבר מודול הזיכרון.



| | | | |
|---|-------------------|---|----------------|
| 1 | מחבר מודול זיכרון | 2 | תפסי הידוק (2) |
| 3 | מודול זיכרון | | |

הסרת מודול הזיכרון

⚠ אזהרה: לפני תחילת העבודה על חלקיו הפנימיים של המחשב, קרא את מידע הבטיחות שצורף למחשב ופעל על פי השלבים המפורטים בסעיף "לפני שתתחיל" בעמוד 9. לאחר העבודה על חלקיו הפנימיים של המחשב, בצע את ההוראות בסעיף "לאחר העבודה על חלקיו הפנימיים של המחשב" בעמוד 11. לקבלת מידע נוסף אודות בטיחות ושיטות עבודה מומלצות, בקר בדף הבית של התאימות לתקינה בכתובת dell.com/regulatory_compliance.

תנאים מוקדמים

- 1 בצע את ההוראות משלב 1 עד שלב 7 בסעיף "הסרת מכסה הבסיס" בעמוד 12.
- 2 הסר את הרמקולים. ראה "הסרת הרמקולים" בעמוד 22.
- 3 הוצא את הסוללה. ראה "הוצאת הסוללה" בעמוד 25.

הליך

⚠ התראה: כדי למנוע פגיעה במחבר מודול הזיכרון, אין להשתמש בכלים להזזת תפסי האבטחה של מודול הזיכרון.

- 1 קלף את השרוול הפלסטי (שרוול ה-mylar) מעל מכלול לוח המערכת.



1 שרוול פלסטי (שרוול mylar)



אזהרה: לפני תחילת העבודה על חלקיו הפנימיים של המחשב, קרא את מידע הבטיחות שצורף למחשב ופעל על פי השלבים המפורטים בסעיף "לפני שתתחיל" בעמוד 9. לאחר העבודה על חלקיו הפנימיים של המחשב, בצע את ההוראות בסעיף "לאחר העבודה על חלקיו הפנימיים של המחשב" בעמוד 11. לקבלת מידע נוסף אודות בטיחות ושיטות עבודה מומלצות, בקר בדף הבית של התאימות לתקינה בכתובת [.dell.com/regulatory_compliance](https://www.dell.com/regulatory_compliance).

הליך

- 1 חבר את כבל הסוללה ללוח המערכת.
- 2 ישר את חורי ההברגה שבסוללה למול חורי ההברגה שבמכלול משענת כף היד.
- 3 הברג את הברגים שמהדקים את הסוללה למכלול משענת כף היד חזרה למקומם.

דרישות לביצוע לאחר הפעולה

- 1 החזר את הרמקולים למקומם. ראה "החזרת הרמקולים למקומם" בעמוד 24.
- 2 בצע את ההוראות משלב 2 עד שלב 6 בסעיף "החזרת מכסה הבסיס למקומו" בעמוד 15.

הוצאת הסוללה

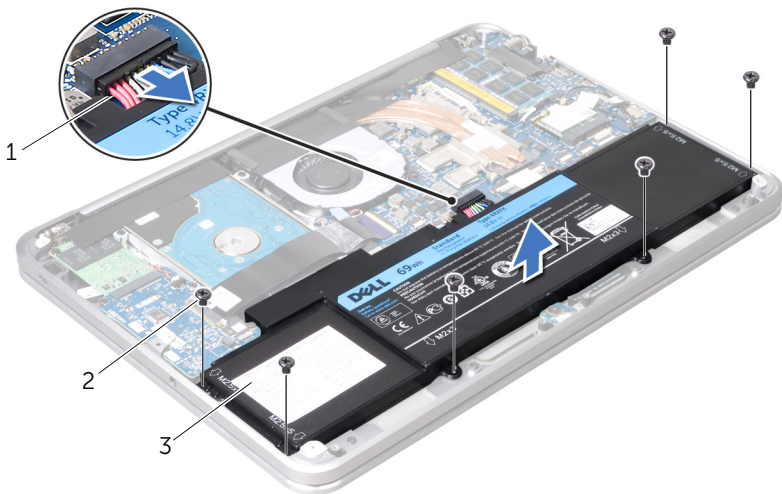
⚠ אזהרה: לפני תחילת העבודה על חלקיו הפנימיים של המחשב, קרא את מידע הבטיחות שצורף למחשב ופעל על פי השלבים המפורטים בסעיף "לפני שתחיל" בעמוד 9. לאחר העבודה על חלקיו הפנימיים של המחשב, בצע את ההוראות בסעיף "לאחר העבודה על חלקיו הפנימיים של המחשב" בעמוד 11. לקבלת מידע נוסף אודות בטיחות ושיטות עבודה מומלצות, בקר בדף הבית של התאימות לתקינה בכתובת dell.com/regulatory_compliance.

תנאים מוקדמים

- 1 בצע את ההוראות משלב 1 עד שלב 7 בסעיף "הסרת מכסה הבסיס" בעמוד 12.
- 2 הסר את הרמקולים. ראה "הסרת הרמקולים" בעמוד 22.

הליך


- 1 הסר את הברגים שמהדקים את הסוללה למכלול משענת כף היד.
- 2 הרם את הסוללה, עם הכבל שלה, מעל משענת כף היד.
- 3 נתק את כבל הסוללה מלוח המערכת.




| | | | |
|---|-----------|---|-----------|
| 1 | כבל סוללה | 2 | ברגים (6) |
| 3 | סוללה | | |

- 4 לחץ על לחצן ההפעלה במשך כ-5 שניות כדי להאריק את לוח המערכת.

החזרת הרמקולים למקומם

 אזהרה: לפני תחילת העבודה על חלקיו הפנימיים של המחשב, קרא את מידע הבטיחות שצורף למחשב ופעל על פי השלבים המפורטים בסעיף "לפני שתתחיל" בעמוד 9. לאחר העבודה על חלקיו הפנימיים של המחשב, בצע את ההוראות בסעיף "לאחר העבודה על חלקיו הפנימיים של המחשב" בעמוד 11. לקבלת מידע נוסף אודות בטיחות ושיטות עבודה מומלצות, בקר בדף הבית של התאימות לתקינה בכתובת dell.com/regulatory_compliance.

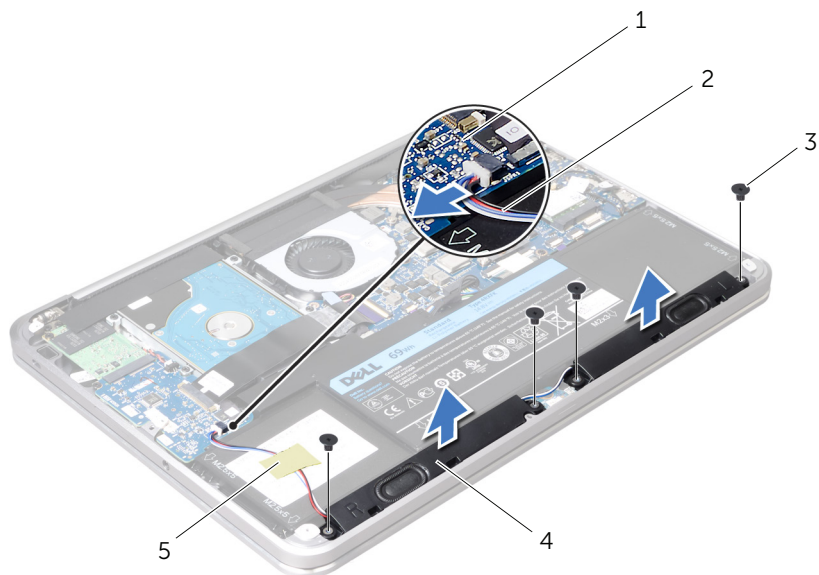
הליך

- 1 היעזר במוטות היישור שעל מכלול משענת כף היד.
- 2  הערה: ודא שהרמקולים מאובטחים באמצעות מוטות היישור.
- 3 הברג את הברגים המהדקים את הרמקולים אל מכלול משענת כף היד בחזרה למקומם.
- 4 הצמד את שרוול הפלסטיק (ה-mylar) אל הרמקולים.
- 5 חבר את כבל הרמקול למחבר לוח הקלט/פלט.
- 5 הצמד את הסרט המאבטח את כבל הרמקול אל הסוללה.

דרישות לביצוע לאחר הפעולה

- 1 בצע את ההוראות משלב 2 עד שלב 6 בסעיף "הסרת מכסה הבסיס" בעמוד 12.

- 2 נתק את כבל הרמקול ממחבר לוח הקלט/פלט.
- 3 רשום לפניך את מיקום הסרט המצמיד את כבל הרמקול אל הסוללה ואז קלף את הסרט.
- 4 הסר את הברגים המהדקים את הרמקולים למכלול משענת כף היד.
- 5 הרים את הרמקולים יחד עם כבל הרמקולים והרחק אותם ממכלול משענת כף היד.



| | | | |
|---|-------------|---|-------------|
| 1 | לוח קלט/פלט | 2 | כבל רמקול |
| 3 | ברגים (4) | 4 | רמקולים (2) |
| 5 | סרט הדבקה | | |

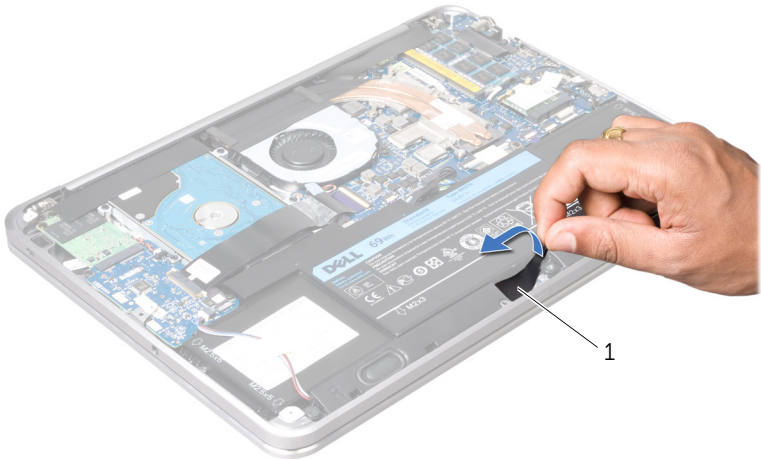
⚠ אזהרה: לפני תחילת העבודה על חלקיו הפנימיים של המחשב, קרא את מידע הבטיחות שצורף למחשב ופעל על פי השלבים המפורטים בסעיף "לפני שתתחיל" בעמוד 9. לאחר העבודה על חלקיו הפנימיים של המחשב, בצע את ההוראות בסעיף "לאחר העבודה על חלקיו הפנימיים של המחשב" בעמוד 11. לקבלת מידע נוסף אודות בטיחות ושיטות עבודה מומלצות, בקר בדף הבית של התאימות לתקינה בכתובת dell.com/regulatory_compliance.

תנאים מוקדמים

בצע את ההוראות משלב 1 עד שלב 7 בסעיף "הסרת מכסה הבסיס" בעמוד 12.

הליך

1 קלף את השרוול הפלסטי (שרוול ה-mylar) מעל הרמקולים.



1 שרוול פלסטי (שרוול mylar)

החזרת לוח ה-LED של הסוללה למקומו



אזהרה: לפני תחילת העבודה על חלקיו הפנימיים של המחשב, קרא את מידע הבטיחות שצורף למחשב ופעל על פי השלבים המפורטים בסעיף "לפני שתחיל" בעמוד 9. לאחר העבודה על חלקיו הפנימיים של המחשב, בצע את ההוראות בסעיף "לאחר העבודה על חלקיו הפנימיים של המחשב" בעמוד 11. לקבלת מידע נוסף אודות בטיחות ושיטות עבודה מומלצות, בקר בדף הבית של התאימות לתקינה בכתובת dell.com/regulatory_compliance.

הליך

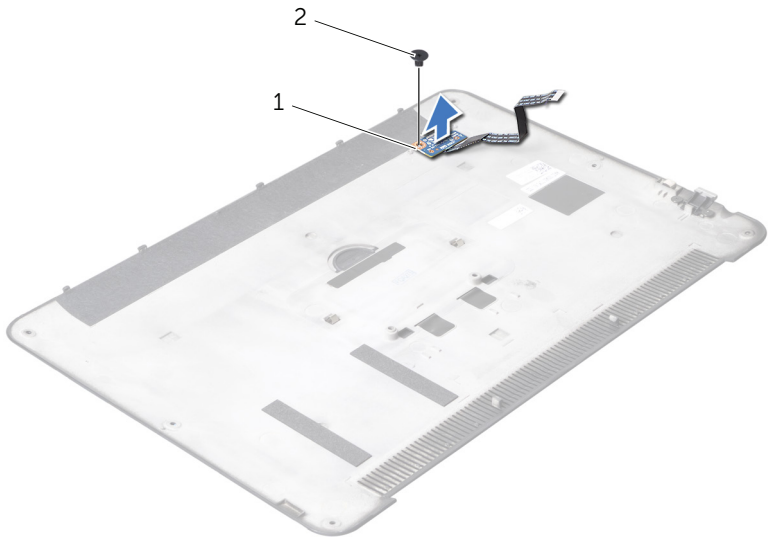
- 1 החלק את לוח ה-LED של הסוללה אל מתחת ללשונית שעל מכסה הבסיס והשתמש במוט היישור שעל מכסה הבסיס כדי להעמיד את לוח ה-LED של הסוללה במקומו.
- 2 הברג חזרה את הבורג המאבטח את לוח ה-LED של הסוללה למכסה הבסיס.
- 3 ישר את חורי הברגים שבכך ההרכבה של לוח ה-LED של הסוללה עם חורי הברגים שבמכסה הבסיס.
- 4 הברג חזרה את הבורג המאבטח את לוח ה-LED של הסוללה למכסה הבסיס.
- 5 הצמד את השרוול הפלסטי (שרוול ה-mylar) אל לוח ה-LED של הסוללה.

דרישות לביצוע לאחר הפעולה

- 1 בצע את ההוראות משלב 2 עד שלב 6 בסעיף "הסרת מכסה הבסיס" בעמוד 12.

4 הסר את הברגים שמחברים את כן ההרכבה של לוח נורית הסוללה אל מכסה הבסיס.

5 הרים את לוח נורית הסוללה והחלק אותו מתוך הלשונית שעל מכסה הבסיס.



2 בורג

1 לוח נורית הסוללה

הסרת לוח נורית הסוללה

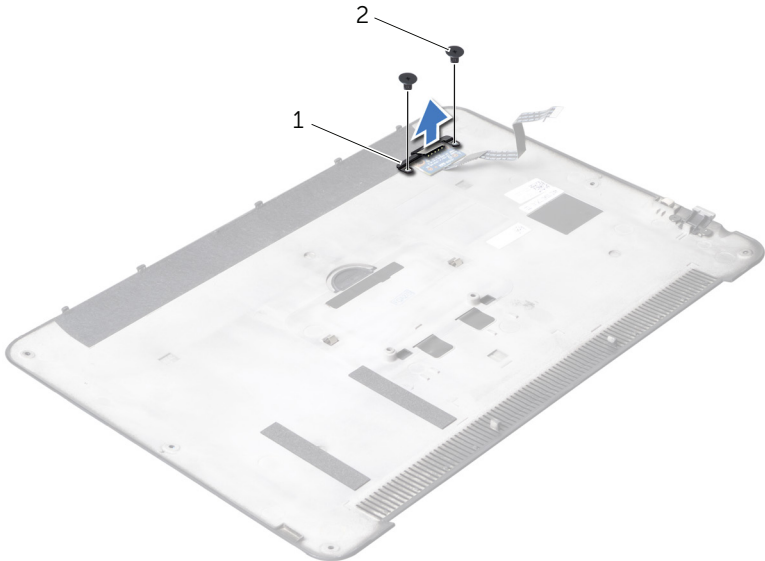
⚠ אזהרה: לפני תחילת העבודה על חלקיו הפנימיים של המחשב, קרא את מידע הבטיחות שצורף למחשב ופעל על פי השלבים המפורטים בסעיף "לפני שתתחיל" בעמוד 9. לאחר העבודה על חלקיו הפנימיים של המחשב, בצע את ההוראות בסעיף "לאחר העבודה על חלקיו הפנימיים של המחשב" בעמוד 11. לקבלת מידע נוסף אודות בטיחות ושיטות עבודה מומלצות, בקר בדף הבית של התאימות לתקינה בכתובת dell.com/regulatory_compliance.

תנאים מוקדמים

בצע את ההוראות משלב 1 עד שלב 7 בסעיף "הסרת מכסה הבסיס" בעמוד 12.


הליך

- 1 קלף את השרוול הפלסטי (שרוול ה-mylar) מעל לוח ה-LED של הסוללה.
- 2 הסר את הברגים שמחברים את כן ההרכבה של לוח נורית הסוללה אל מכסה הבסיס.
- 3 הרם את כן ההרכבה של לוח נורית הסוללה מעל מכסה הבסיס.



1 כן ההרכבה של לוח נורית הסוללה 2 ברגים (2)

החזרת תג המערכת למקומו

 אזהרה: לפני תחילת העבודה על חלקיו הפנימיים של המחשב, קרא את מידע הבטיחות שצורף למחשב ופעל על פי השלבים המפורטים בסעיף "לפני שתתחיל" בעמוד 9. לאחר העבודה על חלקיו הפנימיים של המחשב, בצע את ההוראות בסעיף "לאחר העבודה על חלקיו הפנימיים של המחשב" בעמוד 11. לקבלת מידע נוסף אודות בטיחות ושיטות עבודה מומלצות, בקר בדף הבית של התאימות לתקינה בכתובת dell.com/regulatory_compliance.

הליך

- 1 החלק את הסרטים שעל תג המערכת אל תוך החריצים שעל מכלול מכסה הבסיס.
- 2 החלק את הלשוניות שעל תג המערכת לתוך החריצים שבתוך מכלול מכסה הבסיס והכנס אותו למקומו עד שנשמעת נקישה.
- 3 הפוך את מכלול מכסה הבסיס.
- 4 קלף את המדבקות מעל הסרטים והצמד את הסרטים כדי לאבטח את תג המערכת אל מכלול מכסה הבסיס.

דרישות לביצוע לאחר הפעולה

- 1 בצע את ההוראות משלב 2 עד שלב 6 בסעיף "הסרת מכסה הבסיס" בעמוד 12.

- 2 הפוך את מכלול מכסה הבסיס.
- 3 היעזר באצבעותיך כדי להפוך בזהירות את תג המערכת ולהסיר את הסרטים מעל החריצים שעל מכלול מכסה הבסיס.
- 4 הרום את תג המערכת מעל מכלול מכסה הבסיס.



2 תג המערכת

1 לשוניות (2)

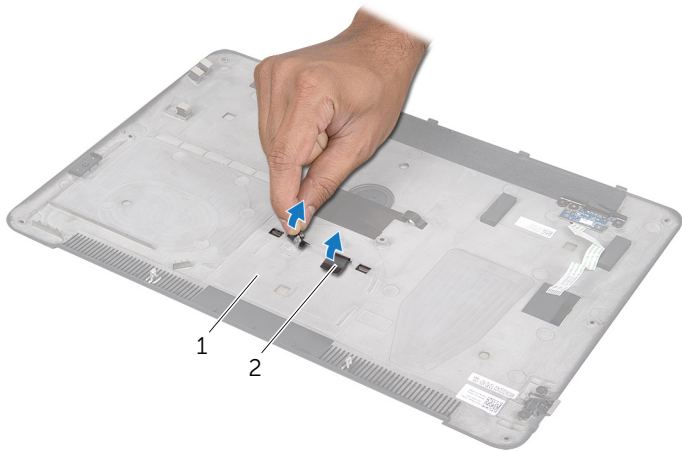
⚠ אזהרה: לפני תחילת העבודה על חלקיו הפנימיים של המחשב, קרא את מידע הבטיחות שצורף למחשב ופעל על פי השלבים המפורטים בסעיף "לפני שתתחיל" בעמוד 9. לאחר העבודה על חלקיו הפנימיים של המחשב, בצע את ההוראות בסעיף "לאחר העבודה על חלקיו הפנימיים של המחשב" בעמוד 11. לקבלת מידע נוסף אודות בטיחות ושיטות עבודה מומלצות, בקר בדף הבית של התאימות לתקינה בכתובת dell.com/regulatory_compliance.

תנאים מוקדמים

בצע את ההוראות משלב 1 עד שלב 7 בסעיף "הסרת מכסה הבסיס" בעמוד 12.

הליך

1 קלף את הסרטים המצמידים את תג המערכת אל מכלול מכסה הבסיס.



2 סרטים (2)

1 מכלול מכסה הבסיס

החזרת מכסה הבסיס למקומו

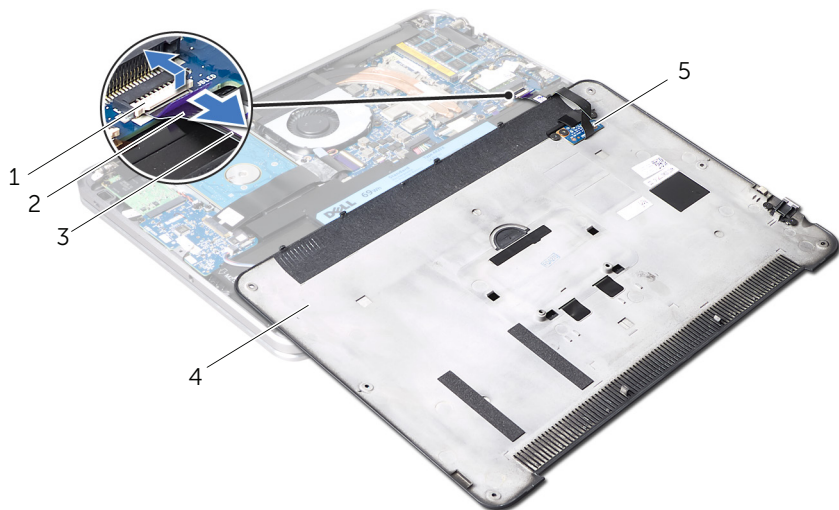


אזהרה: לפני תחילת העבודה על חלקיו הפנימיים של המחשב, קרא את מידע הבטיחות שצורף למחשב ופעל על פי השלבים המפורטים בסעיף "לפני שתתחיל" בעמוד 9. לאחר העבודה על חלקיו הפנימיים של המחשב, בצע את ההוראות בסעיף "לאחר העבודה על חלקיו הפנימיים של המחשב" בעמוד 11. לקבלת מידע נוסף אודות בטיחות ושיטות עבודה מומלצות, בקר בדף הבית של התאימות לתקינה בכתובת dell.com/regulatory_compliance.

הליך

- 1 החזר את לוח ה-LED של הסוללה למקומו. ראה "החזרת לוח ה-LED של הסוללה למקומו" בעמוד 21.
- 2 החלק את כבל לוח ה-LED של הסוללה אל תוך מחבר לוח ה-LED של הסוללה ולחץ כלפי מטה על תפס המחבר כדי לאבטח את הכבל.
- 3 הפוך בזהירות את מכלול מכסה הבסיס והכנס את מכלול מכסה הבסיס למקומו עד שנשמעת נקישה.
- 4 הברג בחזרה את הברגים שמהדקים את מכלול לוח הבסיס למכלול משענת כף היד.
- 5 הברג בחזרה את הברגים שמתחת לתג המערכת, אשר מאבטחים את מכלול מכסה הבסיס.
- 6 החלק את הלשוניות שעל תג המערכת לתוך חריצים שבתוך מכלול מכסה הבסיס והכנס אותו למקומו עד שנשמעת נקישה.

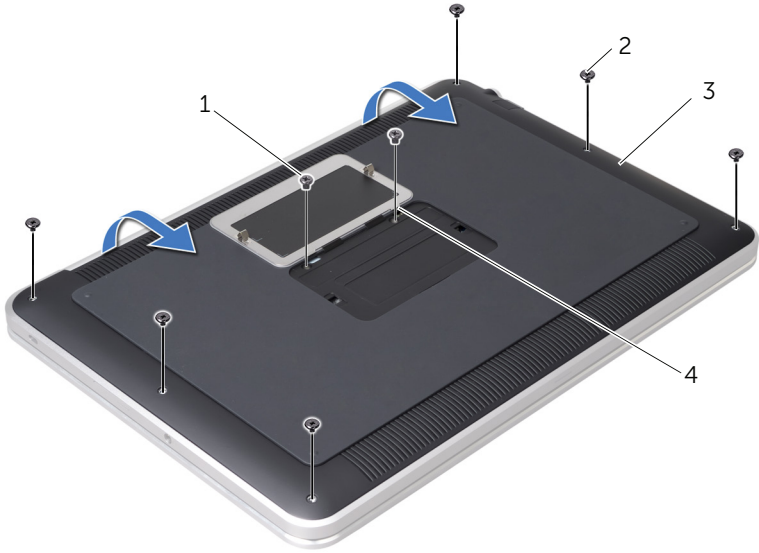
7 הרם את תפס המחבר והיעזר בלשונית המשיכה כדי לנתק את כבל נורית הסוללה מעל לוח המערכת.



| | | | |
|---|----------------------|---|------------------|
| 1 | תפס המחבר | 2 | לשונית משיכה |
| 3 | כבל לוח נורית הסוללה | 4 | מכלול מכסה הבסיס |
| 5 | לוח נורית הסוללה | | |

8 הסר את לוח נורית הסוללה מעל מכלול מכסה הבסיס. ראה "הסרת לוח נורית הסוללה" בעמוד 19.

- 5 הסר את הברגים שמהדקים את מכלול התצוגה אל מכלול משענת כף היד.
- 6 החל בצד האחורי של המחשב והרם בעדינות את מכלול מכסה הבסיס, הפוך את מכלול מכסה הבסיס והצב אותו על מכלול משענת כף היד.



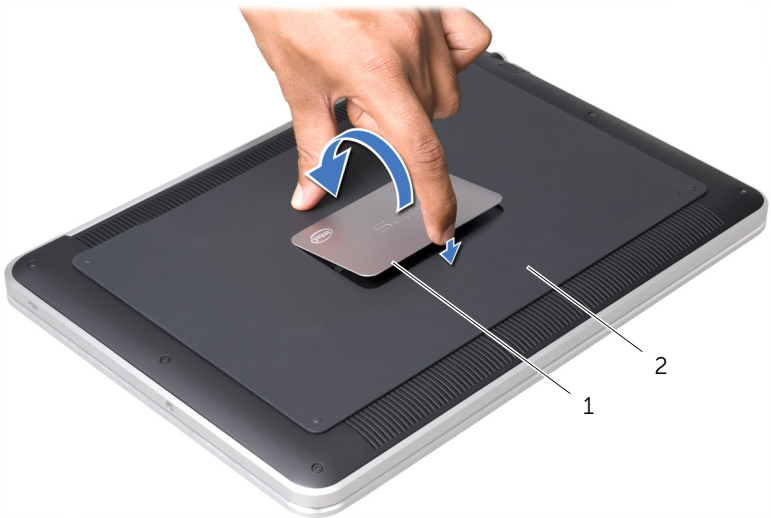
| | | | |
|--------------|---|------------------|---|
| בורגי T5 (6) | 2 | ברגים (2) | 1 |
| לשוניות (2) | 4 | מכלול מכסה הבסיס | 3 |

הסרת מכסה הבסיס

⚠ אזהרה: לפני תחילת העבודה על חלקיו הפנימיים של המחשב, קרא את מידע הבטיחות שצורף למחשב ופעל על פי השלבים המפורטים בסעיף "לפני שתתחיל" בעמוד 9. לאחר העבודה על חלקיו הפנימיים של המחשב, בצע את ההוראות בסעיף "לאחר העבודה על חלקיו הפנימיים של המחשב" בעמוד 11. לקבלת מידע נוסף אודות בטיחות ושיטות עבודה מומלצות, בקר בדף הבית של התאימות לתקינה בכתובת dell.com/regulatory_compliance.

הליך

- 1 סגור את התצוגה והפוך את המחשב.
- 2 הצב את קצה האצבע על המקום המסומן על מכלול מכסה הבסיס.
- 3 הפוך את תג המערכת והצב אותו על מכלול מכסה הבסיס.




2 מכלול מכסה הבסיס.

1 תג המערכת

- 4 הסר את הברגים שמתחת לתג המערכת, אשר מאבטחים את מכלול מכסה הבסיס.

לאחר העבודה על חלקיו הפנימיים של המחשב

לאחר שתשלים את החזרת החלקים למקומם, ודא שביצעת את השלבים הבאים:

- הברג את כל הברגים למקומם ובדוק שלא נותרו ברגים חופשיים בתוך המחשב.
 - חבר את כל ההתקנים החיצוניים, הכבלים, הכרטיסים וכל חלק אחר שהסרת לפני העבודה על חלקיו הפנימיים של המחשב.
 - חבר את המחשב ואת כל ההתקנים המחוברים לשקעי החשמל שלהם.
- התראה:** לפני הפעלת המחשב, הברג חזרה את כל הברגים וודא שלא נותרו ברגים חופשיים בתוך המחשב. אם לא תקפיד על כך, עלול להיגרם נזק למחשב. 

△ התראה: בעת ניתוק כבל, יש למשוך את המחבר או את לשונית המשיכה שלו ולא את הכבל עצמו. חלק מהכבלים כוללים מחברים עם לשוניות נעילה או בורגי מארז שעליך לנתק לפני ניתוק הכבל. בעת ניתוק הכבלים, יש להקפיד שהם ישרים, כדי להימנע מעיקום פינים של מחברים. בעת חיבור הכבלים, יש לוודא שהמחברים והיציאות מיושרים ופונים לכיוון הנכון.

△ התראה: כדי לנתק כבל רשת, תחילה נתק את הכבל מהמחשב ולאחר מכן נתק אותו מהתקן הרשת.



△ התראה: לחץ והוצא כל כרטיס שמותקן בקורא כרטיסי המדיה האופציונלי.

כלי עבודה מומלצים

כדי לבצע את ההליכים המתוארים במסמך זה, ייתכן שתזדקק לכלים הבאים:

- מברג פיליפס
- מברג #5 Torx (T5)

כבה את המחשב ואת ההתקנים המחוברים אליו

- △ התראה: כדי להימנע מאובדן נתונים, שמור וסגור את כל הקבצים הפתוחים וצא מכל התוכניות הפתוחות לפני כיבוי המחשב.
- 1 שמור וסגור את כל הקבצים הפתוחים וצא מכל התוכניות הפתוחות.
 - 2 לחץ על **Start**  (התחל) ולאחר מכן לחץ על **Shut Down** (כיבוי).
Microsoft Windows מבצע כיבוי ולאחר מכן המחשב כבה.
 - 3  הערה: אם אתה משתמש במערכת הפעלה אחרת, עיין בתיעוד של מערכת ההפעלה שברשותך לקבלת הוראות כיבוי.
 - 4 נתק את המחשב ואת כל ההתקנים המחוברים משקעי החשמל שלהם.
נתק את כל כבלי הטלפון וכבלי הרשת ואת כל ההתקנים המחוברים למחשב.

הוראות בטיחות

היעזר בהוראות הבטיחות הבאות כדי להגן על המחשב מפני נזק אפשרי וכדי להבטיח את ביטחונך האישי.

⚠ **אזהרה:** לפני העבודה בחלק הפנימי של המחשב, קרא את המידע בנושא בטיחות המצורף למחשב. לקבלת מידע נוסף אודות בטיחות ושיטות עבודה מומלצות, בקר בדף הבית של התאימות לתקינה בכתובת dell.com/regulatory_compliance.

⚠ **אזהרה:** נתק את כל מקורות החשמל לפני פתיחה של כיסוי המחשב או של לוחות. לאחר סיום העבודה על חלקיו הפנימיים של המחשב, חזר למקומם את כל הכיסויים, הלוחות והברגים לפני חיבור המחשב למקור חשמל.

△ **התראה:** כדי להימנע מגרימת נזק למחשב, ודא שמשטח העבודה שטוח ונקי.

△ **התראה:** כדי להימנע מגרימת נזק לרכיבים ולכרטיסים, יש לגעת רק בקצותיהם בעת הטיפול בהם ולהימנע מנגיעה בפינים ובמגעים.

△ **התראה:** רק טכנאי שירות מורשה רשאי להסיר את כיסוי המחשב ולגשת לרכיבים בתוך המחשב. לקבלת מידע מלא אודות אמצעי בטיחות, עבודה בתוך המחשב והגנה מפני פריקה אלקטרוסטטית, עיין בהוראות הבטיחות.

△ **התראה:** לפני נגיעה ברכיבים בתוך המחשב, גע במשטח מתכת לא צבוע, כגון המתכת בגב המחשב, כדי לפרוק מעצמך חשמל סטטי. במהלך העבודה, גע מדי פעם במשטח מתכת לא צבוע כדי לפרוק כל חשמל סטטי, העלול לפגוע ברכיבים פנימיים.

| | |
|-----------------|----------------------------------|
| 60 | הסרת התצוגה |
| 60..... | תנאים מוקדמים |
| 60..... | הליך |
| 62 | התקנה מחדש של התצוגה |
| 62..... | הליך |
| 62..... | דרישות לביצוע לאחר הפעולה |
| 63 | הסרת המקלדת |
| 63..... | תנאים מוקדמים |
| 64..... | הליך |
| 67 | החזרת המקלדת למקומה |
| 67..... | הליך |
| 67..... | דרישות לביצוע לאחר הפעולה |
| 68 | הסרת משענת כף היד |
| 68..... | תנאים מוקדמים |
| 69..... | הליך |
| 71 | החזרת משענת כף היד למקומה |
| 71..... | הליך |
| 71..... | דרישות לביצוע לאחר הפעולה |
| 72 | עדכון ה- BIOS |

- 47** הסרת מפזר החום של המעבד
- 47..... תנאים מוקדמים
- 47..... הליך
- 48** התקנה מחדש של מפזר החום של המעבד
- 48..... הליך
- 48..... דרישות לביצוע לאחר הפעולה
- 49** הסרת לוח הקלט/פלט (I/O)
- 49..... תנאים מוקדמים
- 49..... הליך
- 51** התקנה מחדש של לוח הקלט/פלט (I/O)
- 51..... הליך
- 51..... דרישות לביצוע לאחר הפעולה
- 52** הסרת לוח המערכת
- 52..... תנאים מוקדמים
- 53..... הליך
- 57** החזרת לוח המערכת למקומו
- 57..... הליך
- 57..... דרישות לביצוע לאחר הפעולה
- 57..... הזנת תג השירות ב-BIOS
- 58** הסרת פתח האוורור
- 58..... תנאים מוקדמים
- 58..... הליך
- 59** החזרת פתח האוורור למקומו
- 59..... הליך
- 59..... דרישות לביצוע לאחר הפעולה

35 החזרת כרטיס ה-mSATA/WWAN למקומו

35..... הליך

35..... דרישות לביצוע לאחר הפעולה

36 הסרת הכונן הקשיח

36..... תנאים מוקדמים

36..... הליך

39 החזרת הכונן הקשיח למקומו

39..... הליך

39..... דרישות לביצוע לאחר הפעולה

40 הסרת לוח כוח/נורית מצב סוללה

40..... תנאים מוקדמים

40..... הליך

42 החזרת לוח הכוח/נורית מצב הסוללה למקומו

42..... הליך

42..... דרישות לביצוע לאחר הפעולה

43 הסרת סוללת המטבע

43..... תנאים מוקדמים

43..... הליך

44 החזרת סוללת המטבע למקומה

44..... הליך

44..... דרישות לביצוע לאחר הפעולה

45 הסרת המאוורר

45..... תנאים מוקדמים

45..... הליך

46 התקנה מחדש של המאוורר

46..... הליך

46..... דרישות לביצוע לאחר הפעולה

24 החזרת הרמקולים למקומם

24..... הליך

24..... דרישות לביצוע לאחר הפעולה

25 הוצאת הסוללה

25..... תנאים מוקדמים

25..... הליך

26 החלפת הסוללה

26..... הליך

26..... דרישות לביצוע לאחר הפעולה

27 הסרת מודול הזיכרון

27..... תנאים מוקדמים

27..... הליך

29 החלפת מודול זיכרון

29..... הליך

30..... דרישות לביצוע לאחר הפעולה

31 הסרת כרטיס ה-Mini-Card האלחוטי

31..... תנאים מוקדמים

31..... הליך

33 החזרת כרטיס ה-Mini-card האלחוטי למקומו

33..... הליך

33..... דרישות לביצוע לאחר הפעולה

הסרת כרטיס ה-Mini-Card מסוג




34 mSATA/WWAN

34..... תנאים מוקדמים

34..... הליך

| | |
|-----------------|---|
| 9 | לפני שתתחיל |
| 9..... | כבה את המחשב ואת ההתקנים המחוברים אליו |
| 9..... | הוראות בטיחות |
| 10..... | כלי עבודה מומלצים |
| 11 | לאחר העבודה על חלקיו הפנימיים של המחשב |
| 12 | הסרת מכסה הבסיס |
| 12..... | הליך |
| 15 | החזרת מכסה הבסיס למקומו |
| 15..... | הליך |
| 16 | הסרת תג המערכת |
| 16..... | תנאים מוקדמים |
| 16..... | הליך |
| 18 | החזרת תג המערכת למקומו |
| 18..... | הליך |
| 18..... | דרישות לביצוע לאחר הפעולה |
| 19 | הסרת לוח נורית הסוללה |
| 19..... | תנאים מוקדמים |
| 19..... | הליך |
| 21 | החזרת לוח ה-LED של הסוללה למקומו |
| 21..... | הליך |
| 21..... | דרישות לביצוע לאחר הפעולה |
| 22 | הסרת הרמקולים |
| 22..... | תנאים מוקדמים |
| 22..... | הליך |

הערות, התראות ואזהרות

-  **הערה:** "הערה" מציינת מידע חשוב המסייע להשתמש במחשב ביתר יעילות.
-  **התראה:** "התראה" מציינת נזק אפשרי לחומרה או אובדן נתונים, במקרה של אי ציות להוראות.
-  **אזהרה:** "אזהרה" מציינת אפשרות של נזק לרכוש, פגיעה גופנית או מוות.

© 2012 Dell Inc.

סימנים מסחריים שנעשה בהם שימוש במסמך זה: Dell™, סמל הלוגו של DELL ו-XPS™ הם סימנים מסחריים של Dell Inc.; Microsoft®, Windows® ולוגו התחל של Windows® הם סימנים מסחריים או סימנים מסחריים רשומים של Microsoft Corporation בארה"ב ו/או בארצות אחרות; Bluetooth® הוא סימן מסחרי רשום בבעלות Bluetooth SIG, Inc. ונמצא בשימוש Dell בכפוף לרישיון.

Dell XPS 14

מדריך למשתמש

דגם המחשב: XPS L421X
דגם תקינה: P30G
סוג תקינה: P30G001

